

***Пояснительная записка к схеме размещения рекламных конструкций
на территории муниципального образования город Камень-на-Оби
Алтайского края***

Схема размещения рекламных конструкций является документом, определяющим места размещения рекламных конструкций, типы и виды рекламных конструкций, установка которых допускается на данных местах.

Схема разработана в соответствии с техническими требованиями к средствам наружной рекламы, установленными ГОСТ Р 52044-2003 «Наружная реклама на автомобильных дорогах и территориях городских и сельских поселений. Общие технические требования к средствам наружной рекламы. Правила размещения» (принят и введен постановлением Госстандарта РФ от 22 апреля 2003 N 124-ст, с изменениями от 30.06.2005, 24.03.2009), с учетом размещения от перекрестков, расстояний между рекламными конструкциями, проекта организации дорожного движения и обустройства улично-дорожной сети города Камень-на-Оби Алтайского края, существующих инженерных коммуникаций, внешнего архитектурного облика сложившейся застройки и перспективных планов развития города.

Схема предусматривает размещение на земельных участках 68 отдельно стоящих рекламных конструкций. В том числе:

- 48 двухсторонних отдельно стоящих щитовых установок с размером информационного поля: 3х6 м;
- 2 двухсторонних отдельно стоящих щитовых установок с размером информационного поля: 1,5х2,7 м;
- 2 двухсторонних отдельно стоящих щитовых установок с размером информационного поля: 3х4,5 м;
- 1 двухсторонних отдельно стоящих щитовых установок с размером информационного поля: 2,4х2,5 м;
- 3 трехсторонняя отдельно стоящая щитовая установка с размером информационного поля: 3х6 м;
- 12 двухсторонних отдельно стоящих пилонов с размером информационного поля: 1,2 х 1,8 м.

Типы и виды рекламных конструкций выбраны с учетом компактности планировочной структуры городской застройки. Схемой не предусмотрено размещение громоздких объемно-пространственных конструкций.

Выбраны варианты рекламных конструкций среднего формата, соразмерно масштабу планировочной структуры города.

При размещении рекламных конструкций особое внимание уделялось главной улице города – ул. Пушкина. Также предусмотрено размещение рекламных конструкций и на второстепенных улицах: ул. Каменская, ул. Барнаульский тракт, ул. Комсомольская, ул. Терешковой, ул. К.Маркса, ул. Первомайская.

Рекламная конструкция № 1

Название: двухсторонняя отдельно стоящая щитовая установка.

Вид рекламной конструкции: щитовая установка.

Тип рекламной конструкции: стационарный.

Место размещения: Алтайский край, г. Камень-на-Оби, от торцевого створа здания магазина «Черемушки» со стороны ул. К.Маркса-35 м, от продольного створа-30м.

Отдельно стоящий на земле объект наружной рекламы и информации, имеющий внешние поверхности для размещения информации и состоящий из фундамента, каркаса и информационного поля.



Основные характеристики рекламной конструкции:

1. площадь информационного поля одной стороны: 18 кв. м;
2. количество сторон щита: не более двух;
3. внешние габариты рекламной панели: не более 3,4х6,4 м.

Опорная стойка:

1. выполнена из прямоугольной профильной или круглой профильной трубы, возможно выполнение опоры из двух и трех рядом стоящих стоек;
2. допустимая высота опорной стойки: от 4,5 до 7,0 м;
3. устанавливается под прямым углом к нижней кромке рекламной панели.

Подсвет рекламной конструкции:

- рекламная конструкция должна иметь внешний подсвет.

По ходу движения



Против хода движения



Фрагмент №4 в схеме размещения рекламных конструкций на территории муниципального образования город Камень-на-Оби Алтайского края

Рекламная конструкция № 2

Название: двухсторонняя отдельно стоящая щитовая установка.

Вид рекламной конструкции: щитовая установка.

Тип рекламной конструкции: стационарный.

Место размещения: Алтайский край, г. Камень-на-Оби, в продольном створе жилого дома № 41 по ул. Пушкина со стороны здания магазина «Мария-Ра», от поперечного створа-16 м.

Отдельно стоящий на земле объект наружной рекламы и информации, имеющий внешние поверхности для размещения информации и состоящий из фундамента, каркаса и информационного поля.



Основные характеристики рекламной конструкции:

1. площадь информационного поля одной стороны: 18 кв. м;
2. количество сторон щита: не более двух;
3. внешние габариты рекламной панели: не более 3,4х6,4 м.

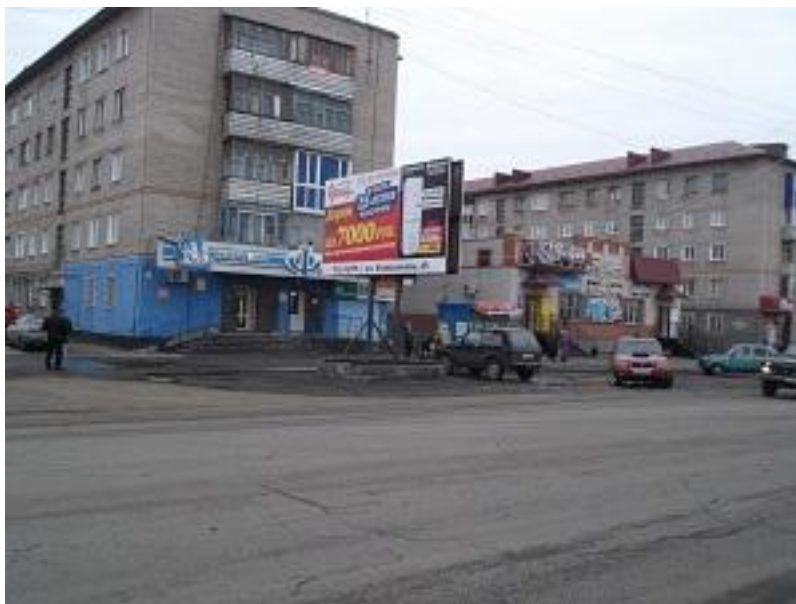
Опорная стойка:

1. выполнена из прямоугольной профильной или круглой профильной трубы, возможно выполнение опоры из двух и трех рядом стоящих стоек;
2. допустимая высота опорной стойки: от 4,5 до 7,0 м;
3. устанавливается под прямым углом к нижней кромке рекламной панели.

Подсвет рекламной конструкции:

- рекламная конструкция должна иметь внешний подсвет.

По ходу движения



Против хода движения



Фрагмент №6 в схеме размещения рекламных конструкций на территории муниципального образования город Камень-на-Оби Алтайского края

Рекламная конструкция № 3

Название: двухсторонняя отдельно стоящая щитовая установка.

Вид рекламной конструкции: щитовая установка.

Тип рекламной конструкции: стационарный.

Место размещения: Алтайский край, г. Камень-на-Оби, в створе торца жилого дома № 16 по ул. Пушкина со стороны здания милиции, от продольного створа-5,8м.

Отдельно стоящий на земле объект наружной рекламы и информации, имеющий внешние поверхности для размещения информации и состоящий из фундамента, каркаса и информационного поля.



Основные характеристики рекламной конструкции:

1. площадь информационного поля одной стороны: 18 кв. м;
2. количество сторон щита: не более двух;
3. внешние габариты рекламной панели: не более 3,4х6,4 м.

Опорная стойка:

1. выполнена из прямоугольной профильной или круглой профильной трубы, возможно выполнение опоры из двух и трех рядом стоящих стоек;
2. допустимая высота опорной стойки: от 4,5 до 7,0 м;
3. устанавливается под прямым углом к нижней кромке рекламной панели.

Подсвет рекламной конструкции:

- рекламная конструкция должна иметь внешний подсвет.

По ходу движения



Против хода движения



Фрагмент №6 в схеме размещения рекламных конструкций на территории муниципального образования город Камень-на-Оби Алтайского края

Рекламная конструкция № 4

Название: двухсторонняя отдельно стоящая щитовая установка.

Вид рекламной конструкции: щитовая установка.

Тип рекламной конструкции: стационарный.

Место размещения: Алтайский край, г. Камень-на-Оби, от торцевого створа магазина «Продукты» (ул. Пушкина, 35а) со стороны жилого дома № 35-6,5м, продольного створа-10м.

Отдельно стоящий на земле объект наружной рекламы и информации, имеющий внешние поверхности для размещения информации и состоящий из фундамента, каркаса и информационного поля.



Основные характеристики рекламной конструкции:

1. площадь информационного поля одной стороны: 18 кв. м;
2. количество сторон щита: не более двух;
3. внешние габариты рекламной панели: не более 3,4х6,4 м.

Опорная стойка:

1. выполнена из прямоугольной профильной или круглой профильной трубы, возможно выполнение опоры из двух и трех рядом стоящих стоек;
2. допустимая высота опорной стойки: от 4,5 до 7,0 м;
3. устанавливается под прямым углом к нижней кромке рекламной панели.

Подсвет рекламной конструкции:

- рекламная конструкция должна иметь внешний подсвет.

По ходу движения



Против хода движения



Фрагмент №6 в схеме размещения рекламных конструкций на территории муниципального образования город Камень-на-Оби Алтайского края

Рекламная конструкция № 5

Название: двухсторонняя отдельно стоящая щитовая установка.

Вид рекламной конструкции: щитовая установка.

Тип рекламной конструкции: стационарный.

Место размещения: Алтайский край, г. Камень-на-Оби, пересечение ул. Каменская и ул. К.Маркса (кольцо).

Отдельно стоящий на земле объект наружной рекламы и информации, имеющий внешние поверхности для размещения информации и состоящий из фундамента, каркаса и информационного поля.



Основные характеристики рекламной конструкции:

1. площадь информационного поля одной стороны: 18 кв. м;
2. количество сторон щита: не более двух;
3. внешние габариты рекламной панели: не более 3,4х6,4 м.

Опорная стойка:

1. выполнена из прямоугольной профильной или круглой профильной трубы, возможно выполнение опоры из двух и трех рядом стоящих стоек;
2. допустимая высота опорной стойки: от 4,5 до 7,0 м;
3. устанавливается под прямым углом к нижней кромке рекламной панели.

Подсвет рекламной конструкции:

- рекламная конструкция должна иметь внешний подсвет.

По ходу движения



Против хода движения



Фрагмент №4 в схеме размещения рекламных конструкций на территории муниципального образования город Камень-на-Оби Алтайского края

Рекламная конструкция № 6

Название: двухсторонняя отдельно стоящая щитовая установка.

Вид рекламной конструкции: щитовая установка.

Тип рекламной конструкции: стационарный.

Место размещения: Алтайский край, г. Камень-на-Оби, ул. Каменская напротив жилого дома № 107.

Отдельно стоящий на земле объект наружной рекламы и информации, имеющий внешние поверхности для размещения информации и состоящий из фундамента, каркаса и информационного поля.



Основные характеристики рекламной конструкции:

1. площадь информационного поля одной стороны: 18 кв. м;
2. количество сторон щита: не более двух;
3. внешние габариты рекламной панели: не более 3,4х6,4 м.

Опорная стойка:

1. выполнена из прямоугольной профильной или круглой профильной трубы, возможно выполнение опоры из двух и трех рядом стоящих стоек;
2. допустимая высота опорной стойки: от 4,5 до 7,0 м;
3. устанавливается под прямым углом к нижней кромке рекламной панели.

Подсвет рекламной конструкции:

- рекламная конструкция должна иметь внешний подсвет.

По ходу движения



Против хода движения



Фрагмент №4 в схеме размещения рекламных конструкций на территории муниципального образования город Камень-на-Оби Алтайского края

Рекламная конструкция № 7

Название: двухсторонняя отдельно стоящая щитовая установка.

Вид рекламной конструкции: щитовая установка.

Тип рекламной конструкции: стационарный.

Место размещения: Алтайский край, г. Камень-на-Оби, пересечение ул. Ленинградская и ул. Барнаульский тракт.

Отдельно стоящий на земле объект наружной рекламы и информации, имеющий внешние поверхности для размещения информации и состоящий из фундамента, каркаса и информационного поля.



Основные характеристики рекламной конструкции:

1. площадь информационного поля одной стороны: 18 кв. м;
2. количество сторон щита: не более двух;
3. внешние габариты рекламной панели: не более 3,4х6,4 м.

Опорная стойка:

1. выполнена из прямоугольной профильной или круглой профильной трубы, возможно выполнение опоры из двух и трех рядом стоящих стоек;
2. допустимая высота опорной стойки: от 4,5 до 7,0 м;
3. устанавливается под прямым углом к нижней кромке рекламной панели.

Подсвет рекламной конструкции:

- рекламная конструкция должна иметь внешний подсвет.

По ходу движения



Против хода движения



Фрагмент №1 в схеме размещения рекламных конструкций на территории муниципального образования город Камень-на-Оби Алтайского края

Рекламная конструкция № 8

Название: двухсторонняя отдельно стоящая щитовая установка.

Вид рекламной конструкции: щитовая установка.

Тип рекламной конструкции: стационарный.

Место размещения: Алтайский край, г. Камень-на-Оби, от торцевого створа здания ЭТУС по ул. Пушкина, 12а, со стороны здания Главпочты-9м от продольного профиля-8м.

Отдельно стоящий на земле объект наружной рекламы и информации, имеющий внешние поверхности для размещения информации и состоящий из фундамента, каркаса и информационного поля.



Основные характеристики рекламной конструкции:

1. площадь информационного поля одной стороны: 18 кв. м;
2. количество сторон щита: не более двух;
3. внешние габариты рекламной панели: не более 3,4х6,4 м.

Опорная стойка:

1. выполнена из прямоугольной профильной или круглой профильной трубы, возможно выполнение опоры из двух и трех рядом стоящих стоек;
2. допустимая высота опорной стойки: от 4,5 до 7,0 м;
3. устанавливается под прямым углом к нижней кромке рекламной панели.

Подсвет рекламной конструкции:

- рекламная конструкция должна иметь внешний подсвет.

По ходу движения



Против хода движения



Фрагмент №6 в схеме размещения рекламных конструкций на территории муниципального образования город Камень-на-Оби Алтайского края

Рекламная конструкция № 9

Название: двухсторонняя отдельно стоящая щитовая установка.

Вид рекламной конструкции: щитовая установка.

Тип рекламной конструкции: стационарный.

Место размещения: Алтайский край, г. Камень-на-Оби, от торцевого створа жилого дома № 27 по ул. Пушкина, со стороны жилого дома № 25-40 м, от продольного створа-9,5 м.

Отдельно стоящий на земле объект наружной рекламы и информации, имеющий внешние поверхности для размещения информации и состоящий из фундамента, каркаса и информационного поля.



Основные характеристики рекламной конструкции:

1. площадь информационного поля одной стороны: 18 кв. м;
2. количество сторон щита: не более двух;
3. внешние габариты рекламной панели: не более 3,4х6,4 м.

Опорная стойка:

1. выполнена из прямоугольной профильной или круглой профильной трубы, возможно выполнение опоры из двух и трех рядом стоящих стоек;
2. допустимая высота опорной стойки: от 4,5 до 7,0 м;
3. устанавливается под прямым углом к нижней кромке рекламной панели.

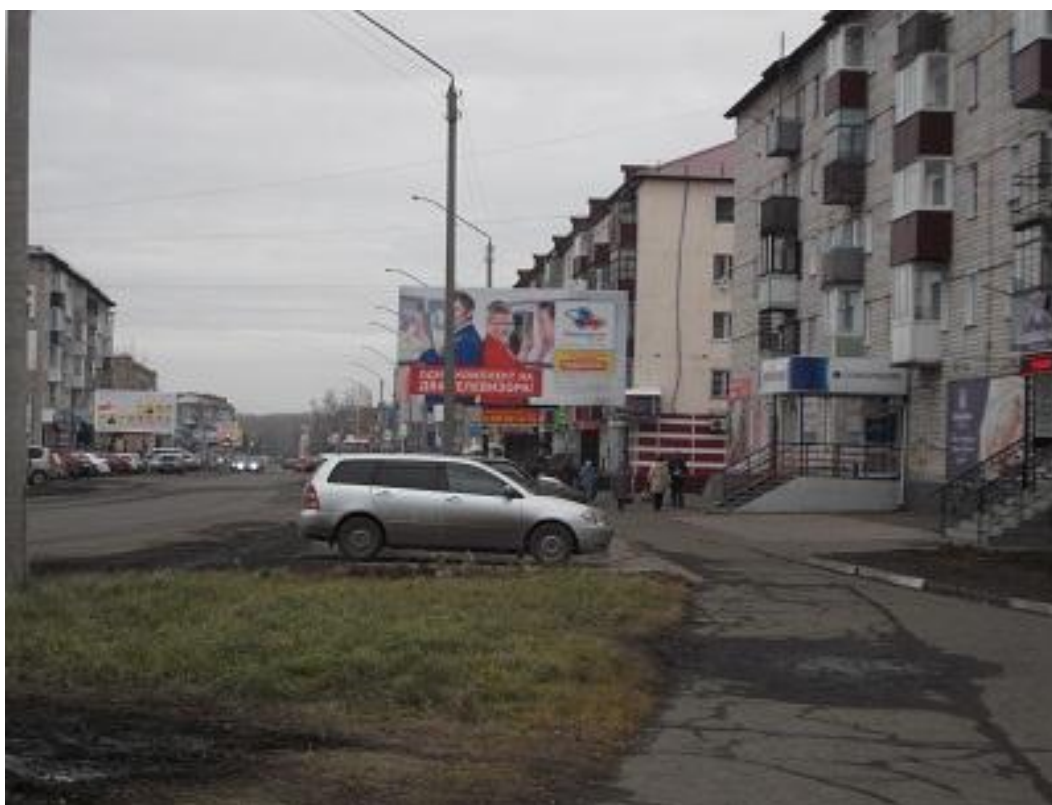
Подсвет рекламной конструкции:

- рекламная конструкция должна иметь внешний подсвет.

По ходу движения



Против хода движения



Фрагмент №6 в схеме размещения рекламных конструкций на территории муниципального образования город Камень-на-Оби Алтайского края

Рекламная конструкция № 10

Название: двухсторонняя отдельно стоящая щитовая установка.

Вид рекламной конструкции: щитовая установка.

Тип рекламной конструкции: стационарный.

Место размещения: Алтайский край, г. Камень-на-Оби, от торцевого створа жилого дома № 31 по ул. Пушкина со стороны жилого дома № 27 – 24 м от продольного створа -1,5 м.

Отдельно стоящий на земле объект наружной рекламы и информации, имеющий внешние поверхности для размещения информации и состоящий из фундамента, каркаса и информационного поля.



Основные характеристики рекламной конструкции:

1. площадь информационного поля одной стороны: 18 кв. м;
2. количество сторон щита: не более двух;
3. внешние габариты рекламной панели: не более 3,4х6,4 м.

Опорная стойка:

1. выполнена из прямоугольной профильной или круглой профильной трубы, возможно выполнение опоры из двух и трех рядом стоящих стоек;
2. допустимая высота опорной стойки: от 4,5 до 7,0 м;
3. устанавливается под прямым углом к нижней кромке рекламной панели.

Подсвет рекламной конструкции:

- рекламная конструкция должна иметь внешний подсвет.

По ходу движения



Против хода движения



Фрагмент №6 в схеме размещения рекламных конструкций на территории муниципального образования город Камень-на-Оби Алтайского края

Рекламная конструкция № 11

Название: двухсторонняя отдельно стоящая щитовая установка.

Вид рекламной конструкции: щитовая установка.

Тип рекламной конструкции: стационарный.

Место размещения: Алтайский край, г. Камень-на-Оби, от торцевого створа жилого дома № 19 по ул. Терешковой со стороны водонапорной башни-20,4 м от продольного створа-23 м, от водонапорной башни-18 м.

Отдельно стоящий на земле объект наружной рекламы и информации, имеющий внешние поверхности для размещения информации и состоящий из фундамента, каркаса и информационного поля.



Основные характеристики рекламной конструкции:

1. площадь информационного поля одной стороны: 18 кв. м;
2. количество сторон щита: не более двух;
3. внешние габариты рекламной панели: не более 3,4х6,4 м.

Опорная стойка:

1. выполнена из прямоугольной профильной или круглой профильной трубы, возможно выполнение опоры из двух и трех рядом стоящих стоек;
2. допустимая высота опорной стойки: от 4,5 до 7,0 м;
3. устанавливается под прямым углом к нижней кромке рекламной панели.

Подсвет рекламной конструкции:

- рекламная конструкция должна иметь внешний подсвет

По ходу движения



Против хода движения



Фрагмент №2 в схеме размещения рекламных конструкций на территории муниципального образования город Камень-на-Оби Алтайского края

Рекламная конструкция № 12

Название: двухсторонняя отдельно стоящая щитовая установка.

Вид рекламной конструкции: щитовая установка.

Тип рекламной конструкции: стационарный.

Место размещения: Алтайский край, г. Камень-на-Оби, от торцевого створа магазина «Стройка» со стороны ул. К.Маркса-7,5м от продольного створа-12м.

Отдельно стоящий на земле объект наружной рекламы и информации, имеющий внешние поверхности для размещения информации и состоящий из фундамента, каркаса и информационного поля.



Основные характеристики рекламной конструкции:

1. площадь информационного поля одной стороны: 18 кв. м;
2. количество сторон щита: не более двух;
3. внешние габариты рекламной панели: не более 3,4х6,4 м.

Опорная стойка:

1. выполнена из прямоугольной профильной или круглой профильной трубы, возможно выполнение опоры из двух и трех рядом стоящих стоек;
2. допустимая высота опорной стойки: от 4,5 до 7,0 м;
3. устанавливается под прямым углом к нижней кромке рекламной панели.

Подсвет рекламной конструкции:

- рекламная конструкция должна иметь внешний подсвет.

По ходу движения



Против хода движения



Фрагмент №4 в схеме размещения рекламных конструкций на территории муниципального образования город Камень-на-Оби Алтайского края

Рекламная конструкция № 13

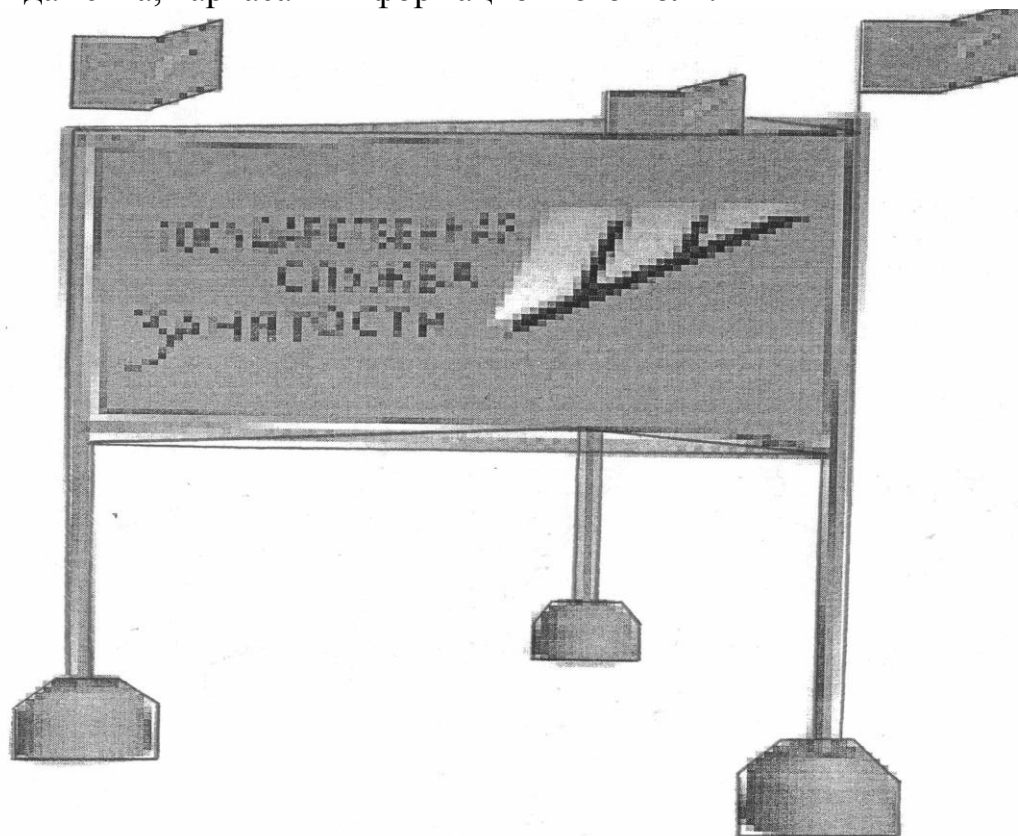
Название: трехсторонняя отдельно стоящая щитовая установка.

Вид рекламной конструкции: щитовая установка.

Тип рекламной конструкции: стационарный.

Место размещения: Алтайский край, г. Камень-на-Оби, ул. Барнаульский тракт, «Центр занятости населения г. Камень-на-Оби».

Отдельно стоящий на земле объект наружной рекламы и информации, имеющий внешние поверхности для размещения информации и состоящий из фундамента, каркаса и информационного поля.



Основные характеристики рекламной конструкции:

1. площадь информационного поля одной стороны: 18 кв. м;
2. количество сторон щита: не более трех;
3. внешние габариты рекламной панели: не более 3,4х6,4 м.

Опорная стойка:

1. выполнена из прямоугольной профильной или круглой профильной трубы, возможно выполнение опоры из двух и трех рядом стоящих стоек;
2. допустимая высота опорной стойки: от 4,5 до 7,0 м;
3. устанавливается под прямым углом к нижней кромке рекламной панели.

Подсвет рекламной конструкции:

- рекламная конструкция должна иметь внешний подсвет.

По ходу движения

Против хода движения



Фрагмент №9 в схеме размещения рекламных конструкций на территории муниципального образования город Камень-на-Оби Алтайского края

Рекламная конструкция № 14

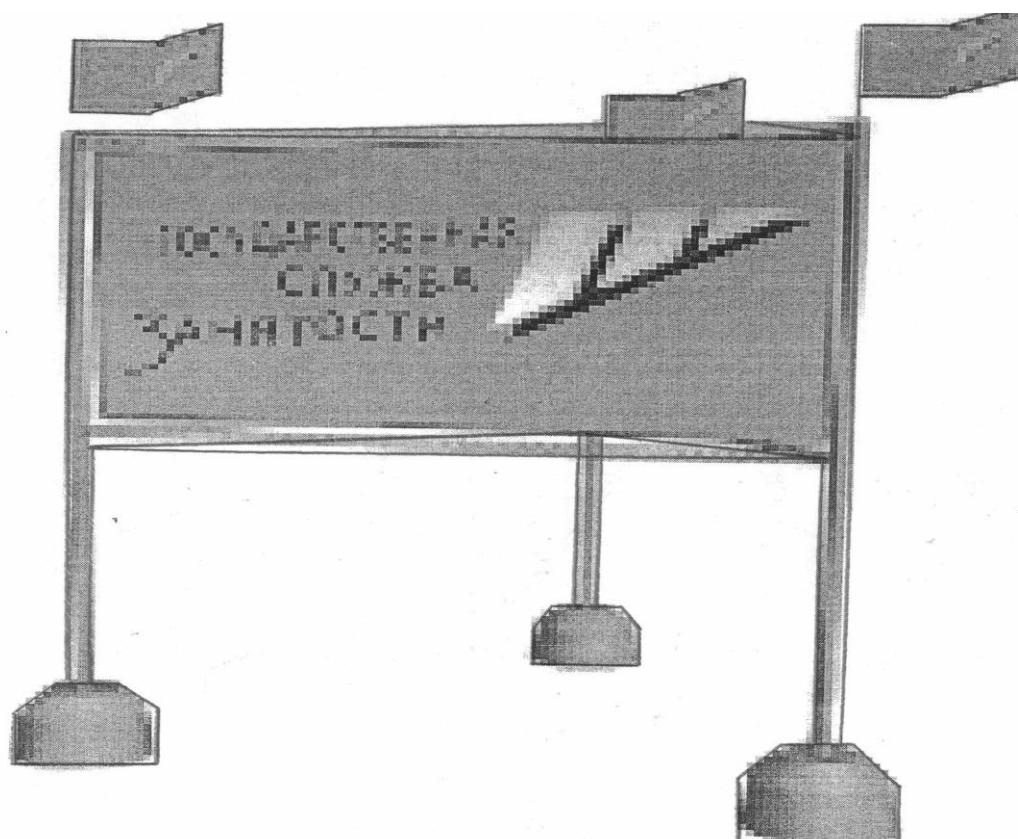
Название: трехсторонняя отдельно стоящая щитовая установка.

Вид рекламной конструкции: щитовая установка.

Тип рекламной конструкции: стационарный.

Место размещения: Алтайский край, г. Камень-на-Оби, ул. Пушкина, за магазином «Игорек», «Центр занятости населения г. Камень-на-Оби».

Отдельно стоящий на земле объект наружной рекламы и информации, имеющий внешние поверхности для размещения информации и состоящий из фундамента, каркаса и информационного поля.



Основные характеристики рекламной конструкции:

1. площадь информационного поля одной стороны: 18 кв. м;
2. количество сторон щита: не более трех;
3. внешние габариты рекламной панели: не более 3,4х6,4 м.

Опорная стойка:

1. выполнена из прямоугольной профильной или круглой профильной трубы, возможно выполнение опоры из двух и трех рядом стоящих стоек;
2. допустимая высота опорной стойки: от 4,5 до 7,0 м;
3. устанавливается под прямым углом к нижней кромке рекламной панели.

Подсвет рекламной конструкции:

- рекламная конструкция должна иметь внешний подсвет.

По ходу движения



Против хода движения



Фрагмент №6 в схеме размещения рекламных конструкций на территории муниципального образования город Камень-на-Оби Алтайского края

Рекламная конструкция № 15

Название: двухсторонняя отдельно стоящая щитовая установка.

Вид рекламной конструкции: щитовая установка.

Тип рекламной конструкции: стационарный.

Место размещения: Алтайский край, г. Камень-на-Оби, ул. Колесникова, 50 м-н «Аникс».

Отдельно стоящий на земле объект наружной рекламы и информации, имеющий внешние поверхности для размещения информации и состоящий из фундамента, каркаса и информационного поля.



Основные характеристики рекламной конструкции:

1. площадь информационного поля одной стороны: 18 кв. м;
2. количество сторон щита: не более двух;
3. внешние габариты рекламной панели: не более 3,4х6,4 м.

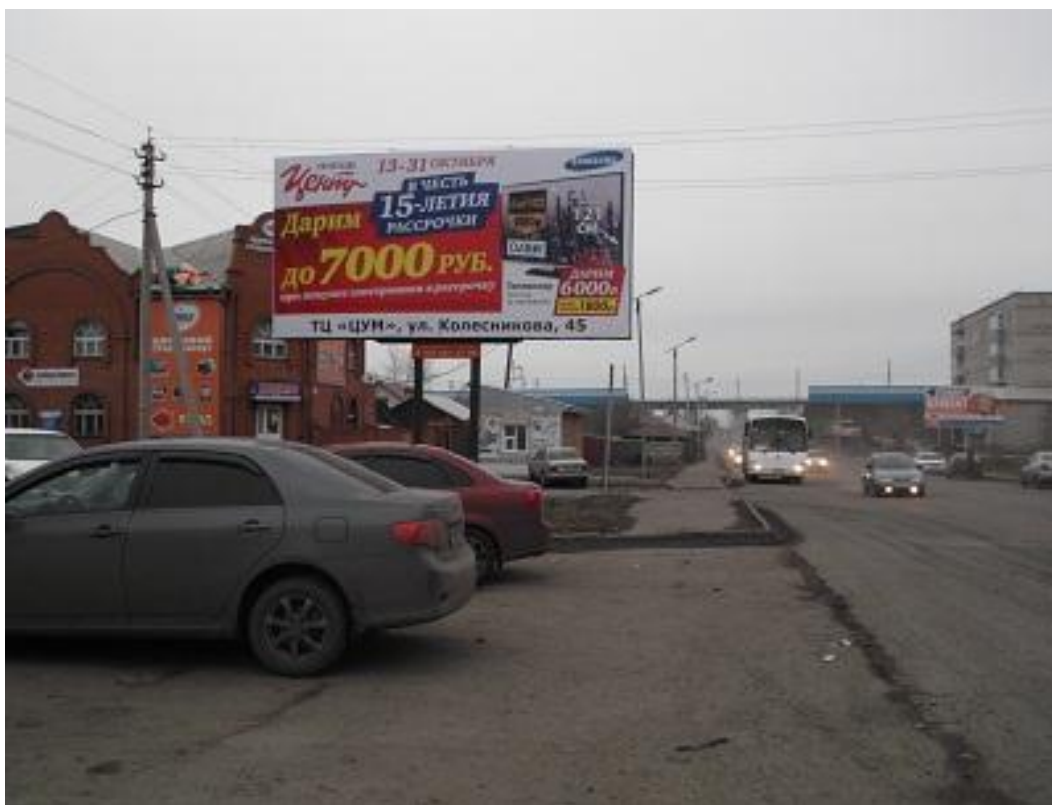
Опорная стойка:

1. выполнена из прямоугольной профильной или круглой профильной трубы, возможно выполнение опоры из двух и трех рядом стоящих стоек;
2. допустимая высота опорной стойки: от 4,5 до 7,0 м;
3. устанавливается под прямым углом к нижней кромке рекламной панели.

Подсвет рекламной конструкции:

- рекламная конструкция должна иметь внешний подсвет.

По ходу движения



Против хода движения



Фрагмент №6 в схеме размещения рекламных конструкций на территории муниципального образования город Камень-на-Оби Алтайского края

Рекламная конструкция № 16

Название: двухсторонняя отдельно стоящая щитовая установка.

Вид рекламной конструкции: щитовая установка.

Тип рекламной конструкции: стационарный.

Место размещения: Алтайский край, г. Камень-на-Оби, ул. Каменская, 105.

Отдельно стоящий на земле объект наружной рекламы и информации, имеющий внешние поверхности для размещения информации и состоящий из фундамента, каркаса и информационного поля.



Основные характеристики рекламной конструкции:

1. площадь информационного поля одной стороны: 18 кв. м;
2. количество сторон щита: не более двух;
3. внешние габариты рекламной панели: не более 3,4х6,4 м.

Опорная стойка:

1. выполнена из прямоугольной профильной или круглой профильной трубы, возможно выполнение опоры из двух и трех рядом стоящих стоек;
2. допустимая высота опорной стойки: от 4,5 до 7,0 м;
3. устанавливается под прямым углом к нижней кромке рекламной панели.

Подсвет рекламной конструкции:

- рекламная конструкция должна иметь внешний подсвет.

По ходу движения



Против хода движения



Фрагмент №5 в схеме размещения рекламных конструкций на территории муниципального образования город Камень-на-Оби Алтайского края

Рекламная конструкция № 17

Название: двухсторонняя отдельно стоящая щитовая установка.

Вид рекламной конструкции: щитовая установка.

Тип рекламной конструкции: стационарный.

Место размещения: Алтайский край, г. Камень-на-Оби, ул. Первомайская, 9 Свадебный салон «Эдем».

Отдельно стоящий на земле объект наружной рекламы и информации, имеющий внешние поверхности для размещения информации и состоящий из фундамента, каркаса и информационного поля.



Основные характеристики рекламной конструкции:

1. площадь информационного поля одной стороны: 18 кв. м;
2. количество сторон щита: не более двух;
3. внешние габариты рекламной панели: не более 3,4х6,4 м.

Опорная стойка:

1. выполнена из прямоугольной профильной или круглой профильной трубы, возможно выполнение опоры из двух и трех рядом стоящих стоек;
2. допустимая высота опорной стойки: от 4,5 до 7,0 м;
3. устанавливается под прямым углом к нижней кромке рекламной панели.

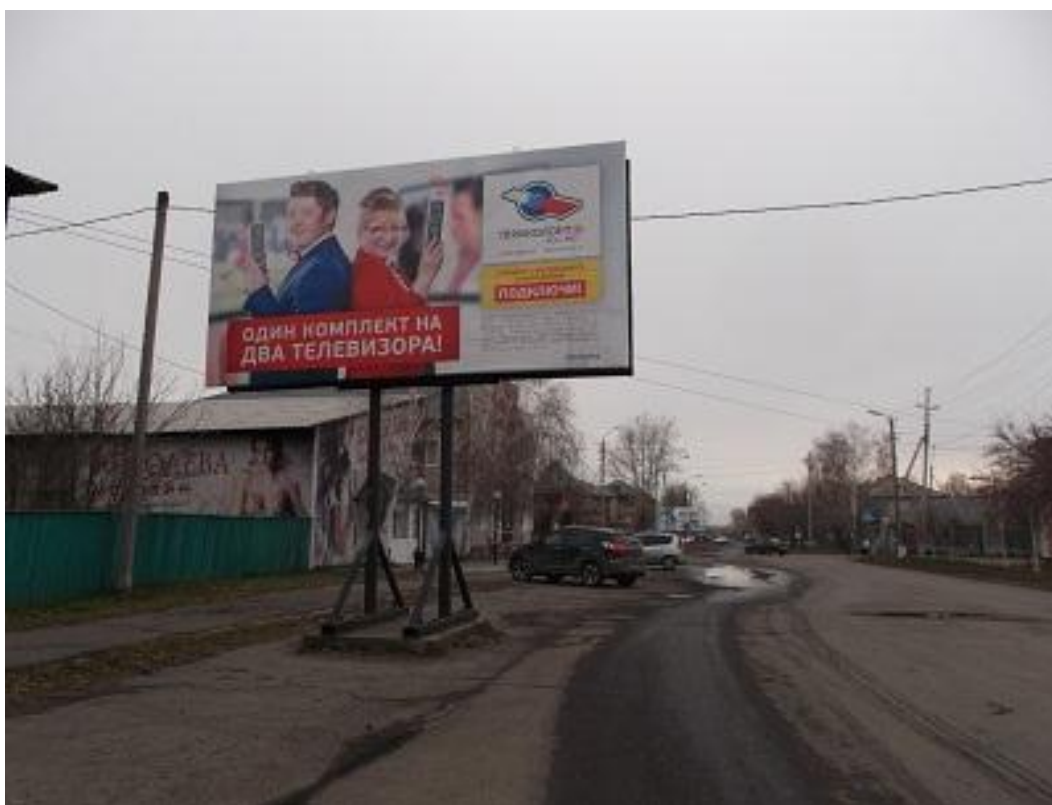
Подсвет рекламной конструкции:

- рекламная конструкция должна иметь внешний подсвет.

По ходу движения



Против хода движения



Фрагмент №6 в схеме размещения рекламных конструкций на территории муниципального образования город Камень-на-Оби Алтайского края

Рекламная конструкция № 18

Название: двухсторонняя отдельно стоящая щитовая установка.

Вид рекламной конструкции: щитовая установка.

Тип рекламной конструкции: стационарный.

Место размещения: Алтайский край, г. Камень-на-Оби ул. Пушкина, 10 здание ЭТУС.

Отдельно стоящий на земле объект наружной рекламы и информации, имеющий внешние поверхности для размещения информации и со стоящий из фундамента, каркаса и информационного поля.



Основные характеристики рекламной конструкции:

1. площадь информационного поля одной стороны: 18 кв. м;
2. количество сторон щита: не более двух;
3. внешние габариты рекламной панели: не более 3,4х6,4 м.

Опорная стойка:

1. выполнена из прямоугольной профильной или круглой профильной трубы, возможно выполнение опоры из двух и трех рядом стоящих стоек;
2. допустимая высота опорной стойки: от 4,5 до 7,0 м;
3. устанавливается под прямым углом к нижней кромке рекламной панели.

Подсвет рекламной конструкции:

- рекламная конструкция должна иметь внешний подсвет.

По ходу движения



Против хода движения



Фрагмент №6 в схеме размещения рекламных конструкций на территории муниципального образования город Камень-на-Оби Алтайского края

Рекламная конструкция № 19

Название: двухсторонняя отдельно стоящая щитовая установка.

Вид рекламной конструкции: щитовая установка.

Тип рекламной конструкции: стационарный.

Место размещения: Алтайский край, г. Камень-на-Оби, ул. Колесникова, 53 около жилого дома.

Отдельно стоящий на земле объект наружной рекламы и информации, имеющий внешние поверхности для размещения информации и состоящий из фундамента, каркаса и информационного поля.



Основные характеристики рекламной конструкции:

1. площадь информационного поля одной стороны: 18 кв. м;
2. количество сторон щита: не более двух;
3. внешние габариты рекламной панели: не более 3,4х6,4 м.

Опорная стойка:

1. выполнена из прямоугольной профильной или круглой профильной трубы, возможно выполнение опоры из двух и трех рядом стоящих стоек;
2. допустимая высота опорной стойки: от 4,5 до 7,0 м;
3. устанавливается под прямым углом к нижней кромке рекламной панели.

Подсвет рекламной конструкции:

- рекламная конструкция должна иметь внешний подсвет.

По ходу движения



Против хода движения



Фрагмент №6 в схеме размещения рекламных конструкций на территории муниципального образования город Камень-на-Оби Алтайского края

Рекламная конструкция № 20

Название: двухсторонняя отдельно стоящая щитовая установка.

Вид рекламной конструкции: щитовая установка.

Тип рекламной конструкции: стационарный.

Место размещения: Алтайский край, г. Камень-на-Оби, ул. Каменская, 124.

Отдельно стоящий на земле объект наружной рекламы и информации, имеющий внешние поверхности для размещения информации и состоящий из фундамента, каркаса и информационного поля.



Основные характеристики рекламной конструкции:

1. площадь информационного поля одной стороны: 18 кв. м;
2. количество сторон щита: не более двух;
3. внешние габариты рекламной панели: не более 3,4х6,4 м.

Опорная стойка:

1. выполнена из прямоугольной профильной или круглой профильной трубы, возможно выполнение опоры из двух и трех рядом стоящих стоек;
2. допустимая высота опорной стойки: от 4,5 до 7,0 м;
3. устанавливается под прямым углом к нижней кромке рекламной панели.

Подсвет рекламной конструкции:

- рекламная конструкция должна иметь внешний подсвет.

По ходу движения



Против хода движения



Фрагмент №4 в схеме размещения рекламных конструкций на территории муниципального образования город Камень-на-Оби Алтайского края

Рекламная конструкция № 21

Название: двухсторонняя отдельно стоящая щитовая установка.

Вид рекламной конструкции: щитовая установка.

Тип рекламной конструкции: стационарный.

Место размещения: Алтайский край, г. Камень-на-Оби, ул. К.Маркса, 119 м-н «Мария-Ра».

Отдельно стоящий на земле объект наружной рекламы и информации, имеющий внешние поверхности для размещения информации и состоящий из фундамента, каркаса и информационного поля.



Основные характеристики рекламной конструкции:

1. площадь информационного поля одной стороны: 18 кв. м;
2. количество сторон щита: не более двух;
3. внешние габариты рекламной панели: не более 3,4х6,4 м.

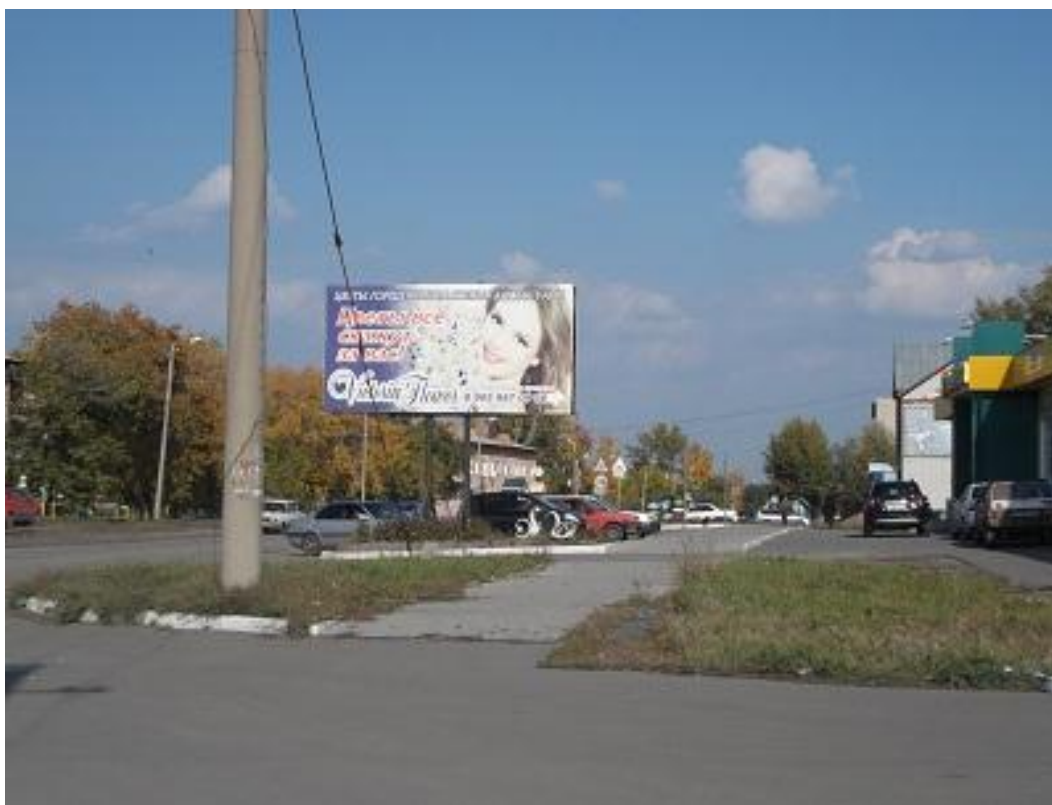
Опорная стойка:

1. выполнена из прямоугольной профильной или круглой профильной трубы, возможно выполнение опоры из двух и трех рядом стоящих стоек;
2. допустимая высота опорной стойки: от 4,5 до 7,0 м;
3. устанавливается под прямым углом к нижней кромке рекламной панели.

Подсвет рекламной конструкции:

- рекламная конструкция должна иметь внешний подсвет.

По ходу движения



Против хода движения



Фрагмент №4 в схеме размещения рекламных конструкций на территории муниципального образования город Камень-на-Оби Алтайского края

Рекламная конструкция № 22

Название: двухсторонняя отдельно стоящая щитовая установка.

Вид рекламной конструкции: щитовая установка.

Тип рекламной конструкции: стационарный.

Место размещения: Алтайский край, г. Камень-на-Оби, ул. Барнаульский тракт, р-н насосной.

Отдельно стоящий на земле объект наружной рекламы и информации, имеющий внешние поверхности для размещения информации и состоящий из фундамента, каркаса и информационного поля.



Основные характеристики рекламной конструкции:

1. площадь информационного поля одной стороны: 18 кв. м;
2. количество сторон щита: не более двух;
3. внешние габариты рекламной панели: не более 3,4х6,4 м.

Опорная стойка:

1. выполнена из прямоугольной профильной или круглой профильной трубы, возможно выполнение опоры из двух и трех рядом стоящих стоек;
2. допустимая высота опорной стойки: от 4,5 до 7,0 м;
3. устанавливается под прямым углом к нижней кромке рекламной панели.

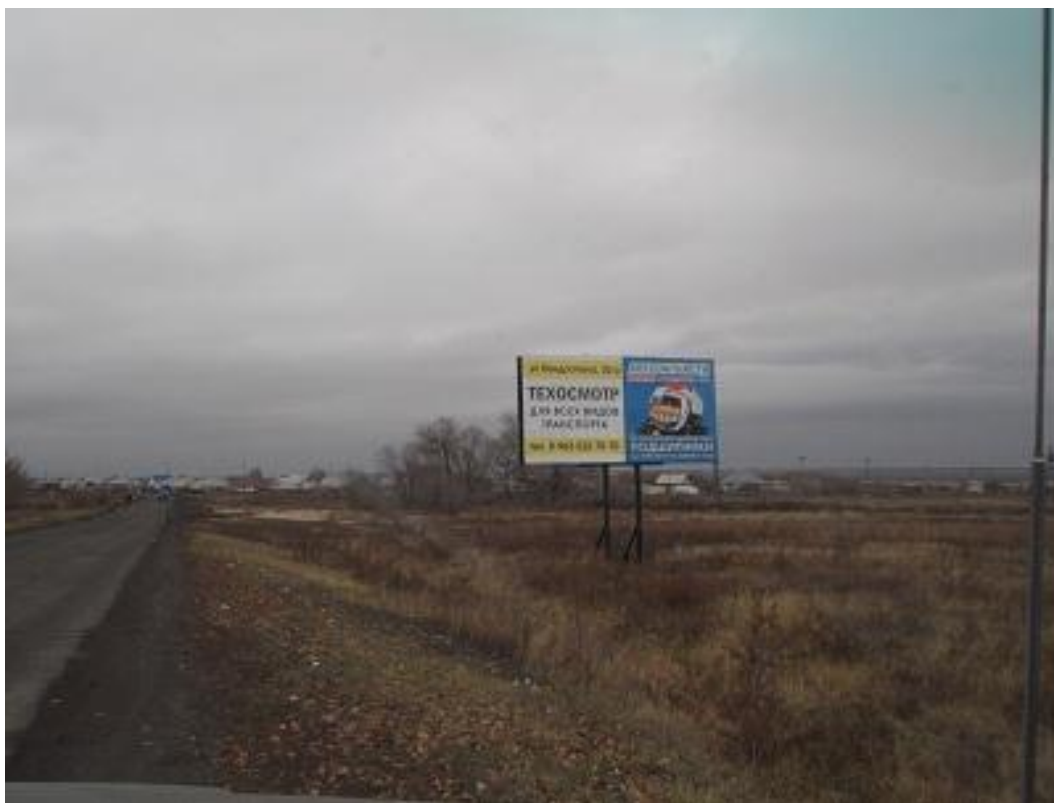
Подсвет рекламной конструкции:

- рекламная конструкция должна иметь внешний подсвет.

По ходу движения



Против хода движения



Фрагмент №9 в схеме размещения рекламных конструкций на территории муниципального образования город Камень-на-Оби Алтайского края

Рекламная конструкция № 23

Название: двухсторонняя отдельно стоящая щитовая установка.

Вид рекламной конструкции: щитовая установка.

Тип рекламной конструкции: стационарный.

Место размещения: Алтайский край, г. Камень-на-Оби, ул. Каменская, 109.

Отдельно стоящий на земле объект наружной рекламы и информации, имеющий внешние поверхности для размещения информации и состоящий из фундамента, каркаса и информационного поля.



Основные характеристики рекламной конструкции:

1. площадь информационного поля одной стороны: 18 кв. м;
2. количество сторон щита: не более двух;
3. внешние габариты рекламной панели: не более 3,4х6,4 м.

Опорная стойка:

1. выполнена из прямоугольной профильной или круглой профильной трубы, возможно выполнение опоры из двух и трех рядом стоящих стоек;
2. допустимая высота опорной стойки: от 4,5 до 7,0 м;
3. устанавливается под прямым углом к нижней кромке рекламной панели.

Подсвет рекламной конструкции:

- рекламная конструкция должна иметь внешний подсвет.

По ходу движения



Против хода движения



Фрагмент №4 в схеме размещения рекламных конструкций на территории муниципального образования город Камень-на-Оби Алтайского края

Рекламная конструкция № 24

Название: двухсторонняя отдельно стоящая щитовая установка.

Вид рекламной конструкции: щитовая установка.

Тип рекламной конструкции: стационарный.

Место размещения: Алтайский край, г. Камень-на-Оби, ул. Пушкина, 48/ ул. Кирова,1.

Отдельно стоящий на земле объект наружной рекламы и информации, имеющий внешние поверхности для размещения информации и состоящий из фундамента, каркаса и информационного поля.



Основные характеристики рекламной конструкции:

1. площадь информационного поля одной стороны: 18 кв. м;
2. количество сторон щита: не более двух;
3. внешние габариты рекламной панели: не более 3,4х6,4 м.

Опорная стойка:

1. выполнена из прямоугольной профильной или круглой профильной трубы, возможно выполнение опоры из двух и трех рядом стоящих стоек;
2. допустимая высота опорной стойки: от 4,5 до 7,0 м;
3. устанавливается под прямым углом к нижней кромке рекламной панели.

Подсвет рекламной конструкции:

- рекламная конструкция должна иметь внешний подсвет.

По ходу движения



Против хода движения



Фрагмент №6 в схеме размещения рекламных конструкций на территории муниципального образования город Камень-на-Оби Алтайского края

Рекламная конструкция № 25

Название: двухсторонняя отдельно стоящая щитовая установка.

Вид рекламной конструкции: щитовая установка.

Тип рекламной конструкции: стационарный.

Место размещения: Алтайский край, г. Камень-на-Оби, РК №25 у жилого дома по ул. Пушкина, 24.

Отдельно стоящий на земле объект наружной рекламы и информации, имеющий внешние поверхности для размещения информации и состоящий из фундамента, каркаса и информационного поля.



Основные характеристики рекламной конструкции:

1. площадь информационного поля одной стороны: 18 кв. м;
2. количество сторон щита: не более двух;
3. внешние габариты рекламной панели: не более 3,4х6,4 м.

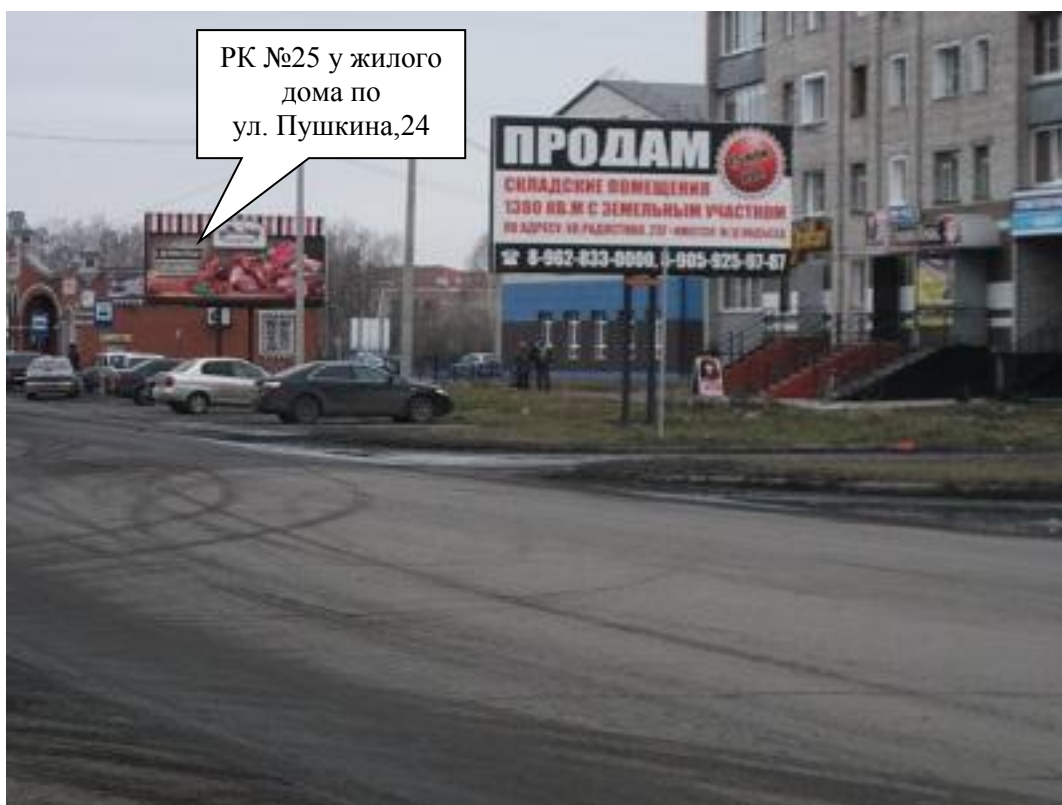
Опорная стойка:

1. выполнена из прямоугольной профильной или круглой профильной трубы, возможно выполнение опоры из двух и трех рядом стоящих стоек;
2. допустимая высота опорной стойки: от 4,5 до 7,0 м;
3. устанавливается под прямым углом к нижней кромке рекламной панели.

Подсвет рекламной конструкции:

- рекламная конструкция должна иметь внешний подсвет.

По ходу движения



Против хода движения



Фрагмент №6 в схеме размещения рекламных конструкций на территории муниципального образования город Камень-на-Оби Алтайского края

Рекламная конструкция № 26

Название: двухсторонняя отдельно стоящая щитовая установка.

Вид рекламной конструкции: щитовая установка.

Тип рекламной конструкции: стационарный.

Место размещения: Алтайский край, г. Камень-на-Оби, РК №26 у жилого дома ул. Пушкина, 24.

Отдельно стоящий на земле объект наружной рекламы и информации, имеющий внешние поверхности для размещения информации и состоящий из фундамента, каркаса и информационного поля.



Основные характеристики рекламной конструкции:

1. площадь информационного поля одной стороны: 18 кв. м;
2. количество сторон щита: не более двух;
3. внешние габариты рекламной панели: не более 3,4х6,4 м.

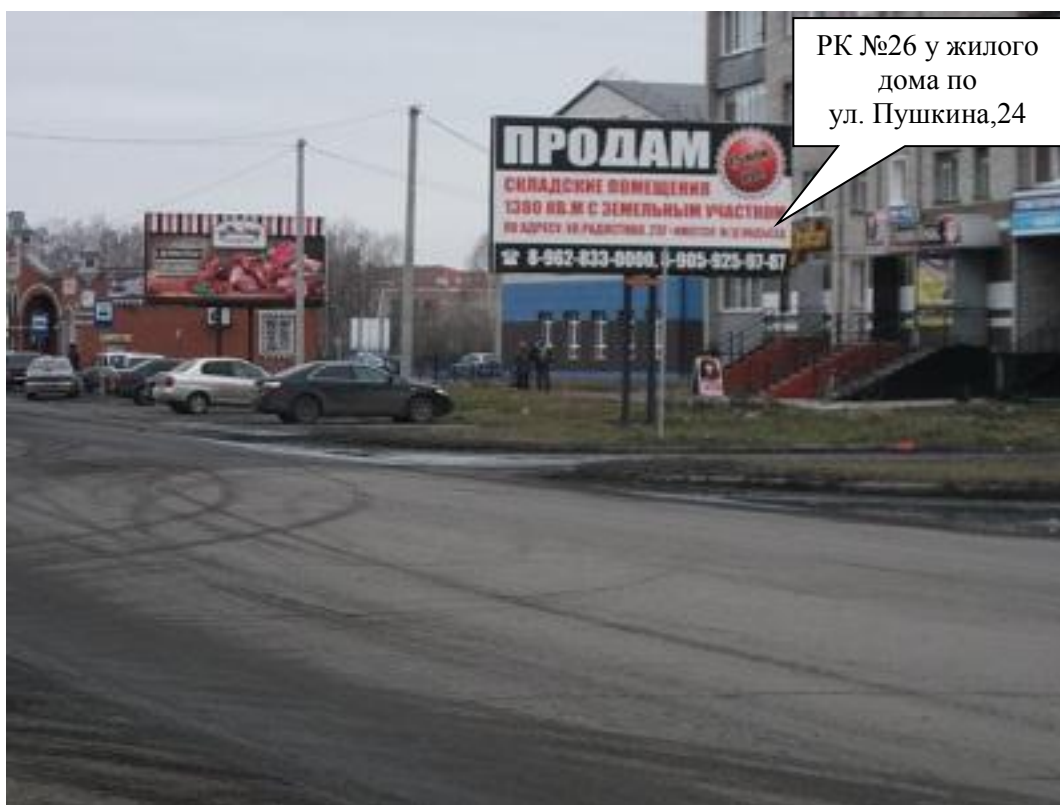
Опорная стойка:

1. выполнена из прямоугольной профильной или круглой профильной трубы, возможно выполнение опоры из двух и трех рядом стоящих стоек;
2. допустимая высота опорной стойки: от 4,5 до 7,0 м;
3. устанавливается под прямым углом к нижней кромке рекламной панели.

Подсвет рекламной конструкции:

- рекламная конструкция должна иметь внешний подсвет.

По ходу движения



Против хода движения



Фрагмент №6 в схеме размещения рекламных конструкций на территории муниципального образования город Камень-на-Оби Алтайского края

Рекламная конструкция № 27

Название: двухсторонняя отдельно стоящая щитовая установка.

Вид рекламной конструкции: щитовая установка.

Тип рекламной конструкции: стационарный.

Место размещения: Алтайский край, г. Камень-на-Оби, ул. Пушкина, 18.

Отдельно стоящий на земле объект наружной рекламы и информации, имеющий внешние поверхности для размещения информации и состоящий из фундамента, каркаса и информационного поля.



Основные характеристики рекламной конструкции:

1. площадь информационного поля одной стороны: 18 кв. м;
2. количество сторон щита: не более двух;
3. внешние габариты рекламной панели: не более 3,4х6,4 м.

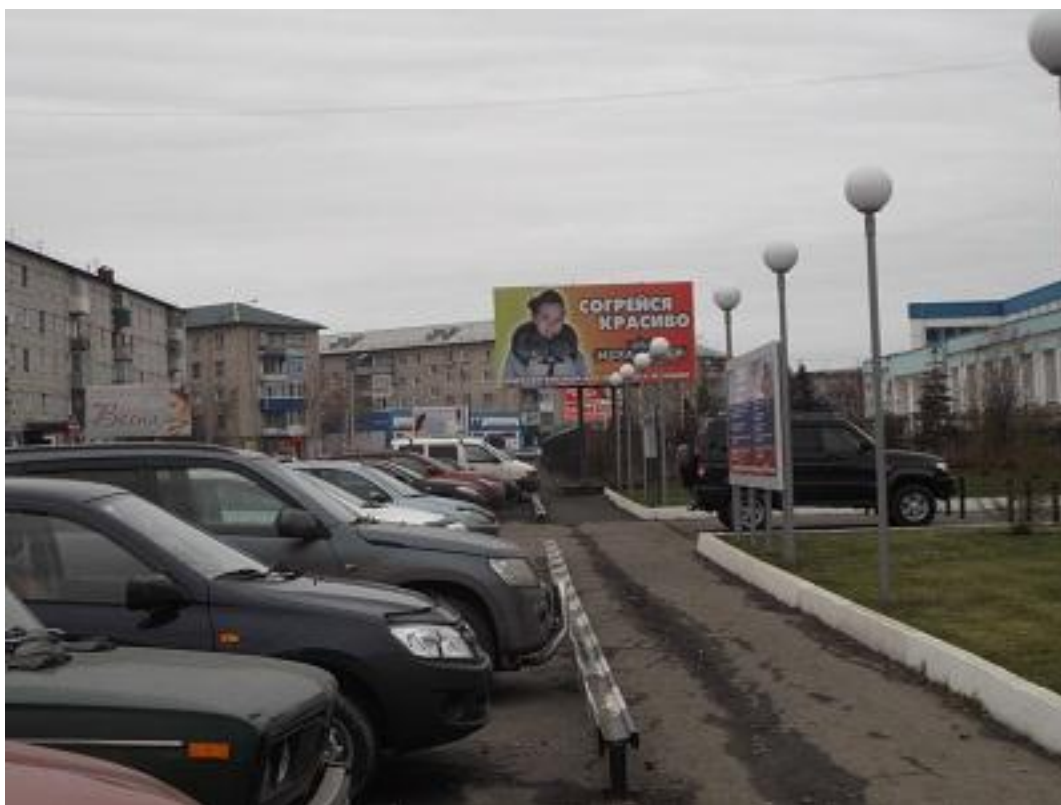
Опорная стойка:

1. выполнена из прямоугольной профильной или круглой профильной трубы, возможно выполнение опоры из двух и трех рядом стоящих стоек;
2. допустимая высота опорной стойки: от 4,5 до 7,0 м;
3. устанавливается под прямым углом к нижней кромке рекламной панели.

Подсвет рекламной конструкции:

- рекламная конструкция должна иметь внешний подсвет.

По ходу движения



Против хода движения



Фрагмент №6 в схеме размещения рекламных конструкций на территории муниципального образования город Камень-на-Оби Алтайского края

Рекламная конструкция № 28

Название: двухсторонняя отдельно стоящая щитовая установка.

Вид рекламной конструкции: щитовая установка.

Тип рекламной конструкции: стационарный.

Место размещения: Алтайский край, г. Камень-на-Оби, ул. Ленина, 47.

Отдельно стоящий на земле объект наружной рекламы и информации, имеющий внешние поверхности для размещения информации и состоящий из фундамента, каркаса и информационного поля.



Основные характеристики рекламной конструкции:

1. площадь информационного поля одной стороны: 18 кв. м;
2. количество сторон щита: не более двух;
3. внешние габариты рекламной панели: не более 3,4х6,4 м.

Опорная стойка:

1. выполнена из прямоугольной профильной или круглой профильной трубы, возможно выполнение опоры из двух и трех рядом стоящих стоек;
2. допустимая высота опорной стойки: от 4,5 до 7,0 м;
3. устанавливается под прямым углом к нижней кромке рекламной панели.

Подсвет рекламной конструкции:

- рекламная конструкция должна иметь внешний подсвет.

По ходу движения



Против хода движения



Фрагмент №6 в схеме размещения рекламных конструкций на территории муниципального образования город Камень-на-Оби Алтайского края

Рекламная конструкция № 29

Название: двухсторонняя отдельно стоящая щитовая установка.

Вид рекламной конструкции: щитовая установка.

Тип рекламной конструкции: стационарный.

Место размещения: Алтайский край, г. Камень-на-Оби, напротив здания аптеки по ул. Первомайская, 14.

Отдельно стоящий на земле объект наружной рекламы и информации, имеющий внешние поверхности для размещения информации и состоящий из фундамента, каркаса и информационного поля.



Основные характеристики рекламной конструкции:

1. площадь информационного поля одной стороны: 18 кв. м;
2. количество сторон щита: не более двух;
3. внешние габариты рекламной панели: не более 3,4х6,4 м.

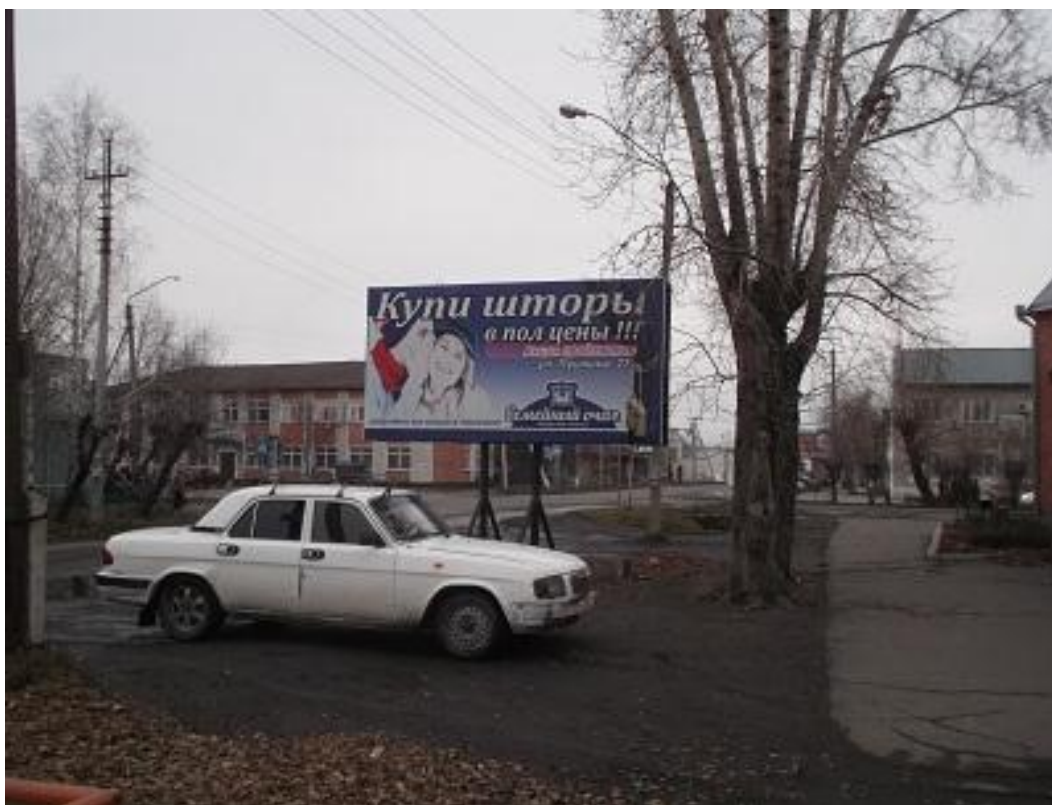
Опорная стойка:

1. выполнена из прямоугольной профильной или круглой профильной трубы, возможно выполнение опоры из двух и трех рядом стоящих стоек;
2. допустимая высота опорной стойки: от 4,5 до 7,0 м;
3. устанавливается под прямым углом к нижней кромке рекламной панели.

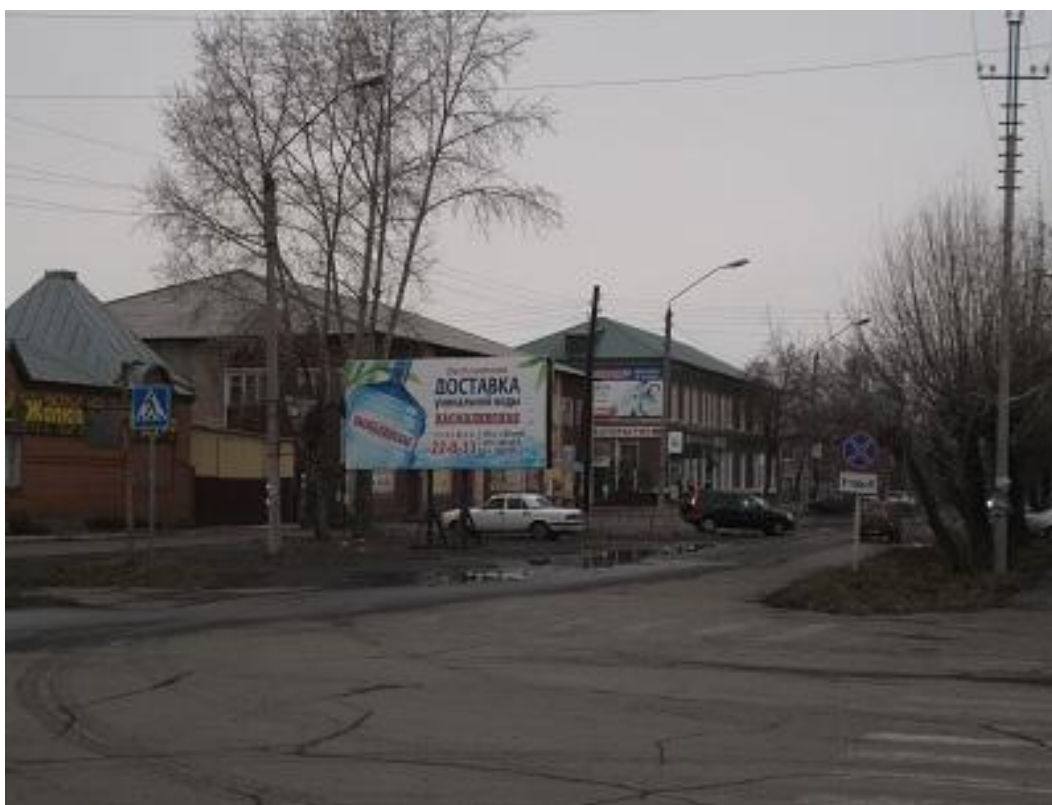
Подсвет рекламной конструкции:

- рекламная конструкция должна иметь внешний подсвет.

По ходу движения



Против хода движения



Фрагмент №6 в схеме размещения рекламных конструкций на территории муниципального образования город Камень-на-Оби Алтайского края

Рекламная конструкция № 30

Название: двухсторонняя отдельно стоящая щитовая установка.

Вид рекламной конструкции: щитовая установка.

Тип рекламной конструкции: стационарный.

Место размещения: Алтайский край, г. Камень-на-Оби, ул. Колесникова, 39 около жилого дома.

Отдельно стоящий на земле объект наружной рекламы и информации, имеющий внешние поверхности для размещения информации и состоящий из фундамента, каркаса и информационного поля.



Основные характеристики рекламной конструкции:

1. площадь информационного поля одной стороны: 18 кв. м;
2. количество сторон щита: не более двух;
3. внешние габариты рекламной панели: не более 3,4х6,4 м.

Опорная стойка:

1. выполнена из прямоугольной профильной или круглой профильной трубы, возможно выполнение опоры из двух и трех рядом стоящих стоек;
2. допустимая высота опорной стойки: от 4,5 до 7,0 м;
3. устанавливается под прямым углом к нижней кромке рекламной панели.

Подсвет рекламной конструкции:

- рекламная конструкция должна иметь внешний подсвет.

По ходу движения



Против хода движения



Фрагмент №6 в схеме размещения рекламных конструкций на территории муниципального образования город Камень-на-Оби Алтайского края

Рекламная конструкция № 31

Название: двухсторонняя отдельно стоящая щитовая установка.

Вид рекламной конструкции: щитовая установка.

Тип рекламной конструкции: стационарный.

Место размещения: Алтайский край, г. Камень-на-Оби, ул. Каменская на Новосибирск.

Отдельно стоящий на земле объект наружной рекламы и информации, имеющий внешние поверхности для размещения информации и состоящий из фундамента, каркаса и информационного поля.



Основные характеристики рекламной конструкции:

1. площадь информационного поля одной стороны: 18 кв. м;
2. количество сторон щита: не более двух;
3. внешние габариты рекламной панели: не более 3,4х6,4 м.

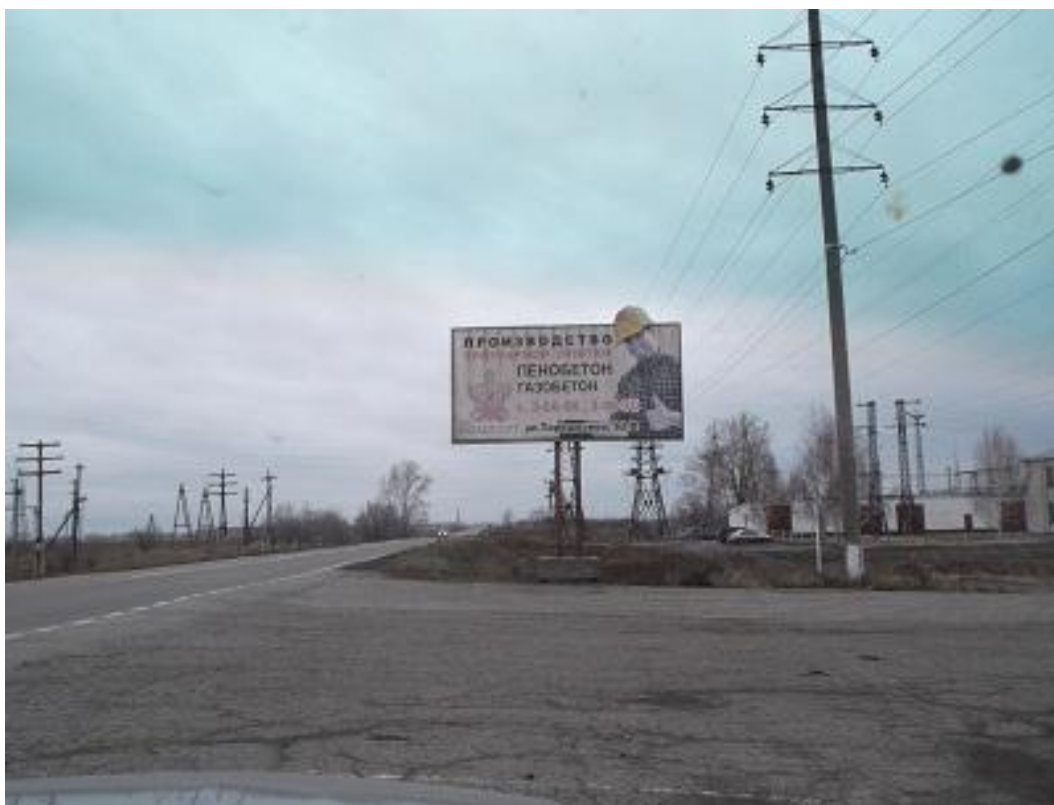
Опорная стойка:

1. выполнена из прямоугольной профильной или круглой профильной трубы, возможно выполнение опоры из двух и трех рядом стоящих стоек;
2. допустимая высота опорной стойки: от 4,5 до 7,0 м;
3. устанавливается под прямым углом к нижней кромке рекламной панели.

Подсвет рекламной конструкции:

- рекламная конструкция должна иметь внешний подсвет.

По ходу движения



Против хода движения



Фрагмент №7 в схеме размещения рекламных конструкций на территории муниципального образования город Камень-на-Оби Алтайского края

Рекламная конструкция № 32

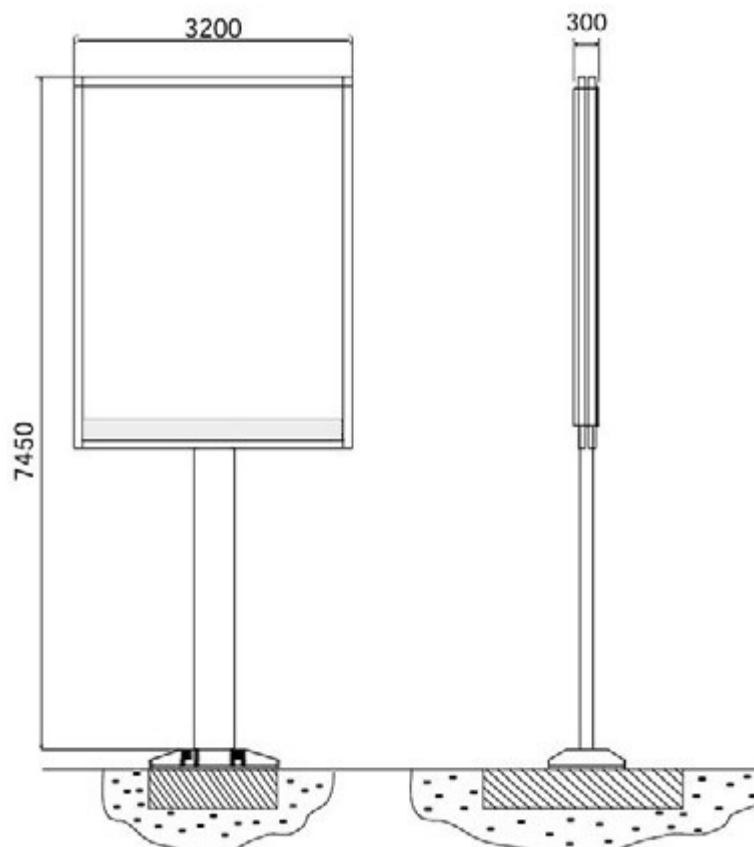
Название: двухсторонняя отдельно стоящая щитовая установка.

Вид рекламной конструкции: щитовая установка.

Тип рекламной конструкции: стационарный.

Место размещения: Алтайский край, г. Камень-на-Оби ул. Каменская в 198 м на север от торца здания ОАО «Каменский мясокомбинат «Восход».

Отдельно стоящий на земле объект наружной рекламы и информации, имеющий внешние поверхности для размещения информации и состоящий из фундамента, каркаса и информационного поля.



Основные характеристики рекламной конструкции:

1. площадь информационного поля одной стороны: 4,05 кв. м;
2. количество сторон щита: не более двух;
3. внешние габариты рекламной панели: не более 1,5х2,7м.

Опорная стойка:

1. выполнена из прямоугольной профильной или круглой профильной трубы, возможно выполнение опоры из двух и трех рядом стоящих стоек;
2. допустимая высота опорной стойки: от 4,5 до 7,0 м;
3. устанавливается под прямым углом к нижней кромке рекламной панели.

Подсвет рекламной конструкции:

- рекламная конструкция должна иметь внешний подсвет.

По ходу движения



Против хода движения



Фрагмент №7 в схеме размещения рекламных конструкций на территории муниципального образования город Камень-на-Оби Алтайского края

Рекламная конструкция № 33

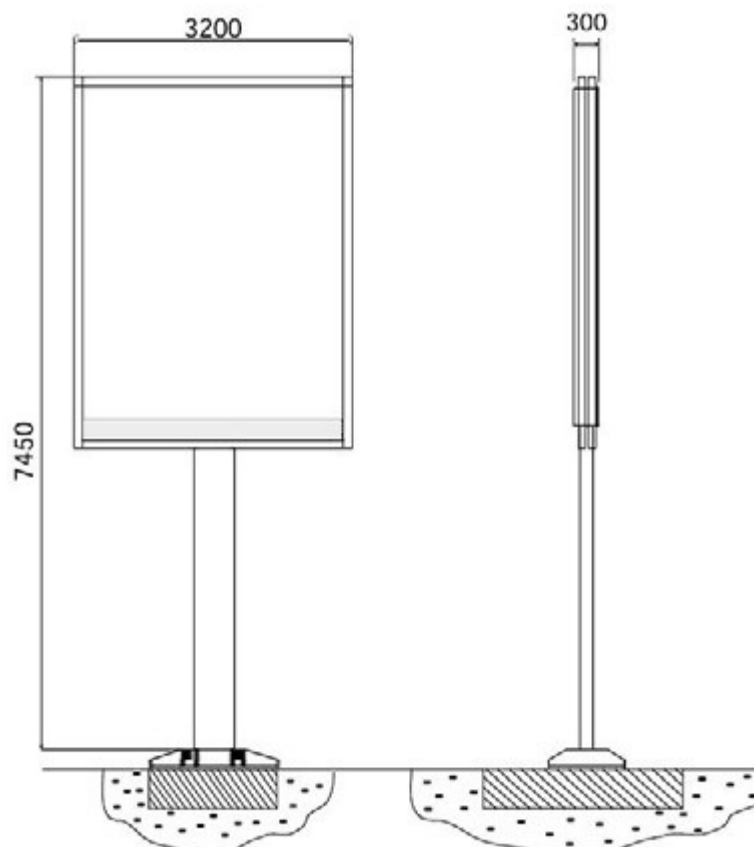
Название: двухсторонняя отдельно стоящая щитовая установка.

Вид рекламной конструкции: щитовая установка.

Тип рекламной конструкции: стационарный.

Место размещения: Алтайский край, г. Камень-на-Оби ул. Барнаульский тракт в 180 м на запад от насосной станции.

Отдельно стоящий на земле объект наружной рекламы и информации, имеющий внешние поверхности для размещения информации и состоящий из фундамента, каркаса и информационного поля.



Основные характеристики рекламной конструкции:

1. площадь информационного поля одной стороны: 4,05 кв. м;
2. количество сторон щита: не более двух;
3. внешние габариты рекламной панели: не более 1,5x2,7м.

Опорная стойка:

1. выполнена из прямоугольной профильной или круглой профильной трубы, возможно выполнение опоры из двух и трех рядом стоящих стоек;
2. допустимая высота опорной стойки: от 4,5 до 7,0 м;
3. устанавливается под прямым углом к нижней кромке рекламной панели.

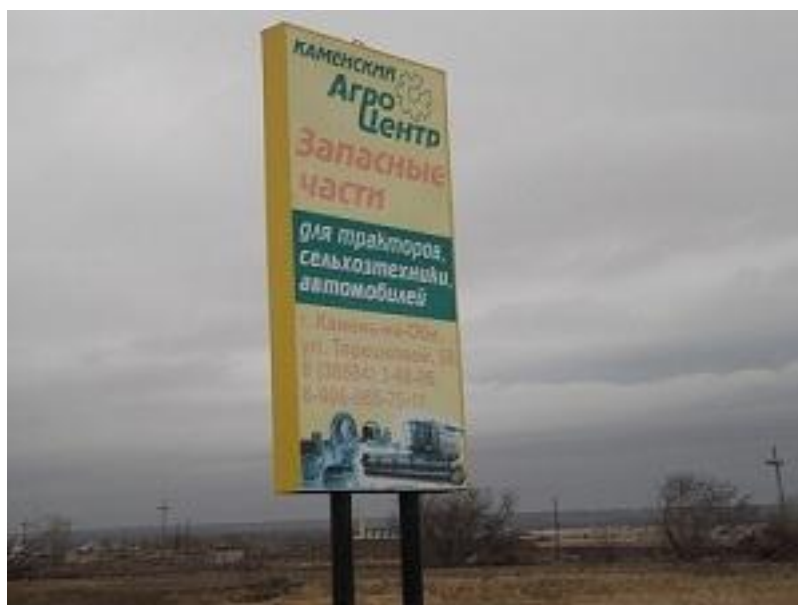
Подсвет рекламной конструкции:

- рекламная конструкция должна иметь внешний подсвет.

По ходу движения



Против хода движения



Фрагмент №9 в схеме размещения рекламных конструкций на территории муниципального образования город Камень-на-Оби Алтайского края

Рекламная конструкция № 34

Название: двухсторонняя отдельно стоящая щитовая установка.

Вид рекламной конструкции: щитовая установка.

Тип рекламной конструкции: стационарный.

Место размещения: Алтайский край, г. Камень-на-Оби ул. Пушкина, в 8 м на юг от жилого дома № 80.

Отдельно стоящий на земле объект наружной рекламы и информации, имеющий внешние поверхности для размещения информации и состоящий из фундамента, каркаса и информационного поля.



Основные характеристики рекламной конструкции:

1. площадь информационного поля одной стороны: 18 кв. м;
2. количество сторон щита: не более двух;
3. внешние габариты рекламной панели: не более 3,4х6,4 м.

Опорная стойка:

1. выполнена из прямоугольной профильной или круглой профильной трубы, возможно выполнение опоры из двух и трех рядом стоящих стоек;
2. допустимая высота опорной стойки: от 4,5 до 7,0 м;
3. устанавливается под прямым углом к нижней кромке рекламной панели.

Подсвет рекламной конструкции:

- рекламная конструкция должна иметь внешний подсвет.

По ходу движения



Против хода движения



Фрагмент №3 в схеме размещения рекламных конструкций на территории муниципального образования город Камень-на-Оби Алтайского края

Рекламная конструкция № 35

Название: двухсторонняя отдельно стоящая щитовая установка.

Вид рекламной конструкции: щитовая установка.

Тип рекламной конструкции: стационарный.

Место размещения: Алтайский край, г. Камень-на-Оби в 20 м на юг от здания по ул. Каменская, 109.

Отдельно стоящий на земле объект наружной рекламы и информации, имеющий внешние поверхности для размещения информации и состоящий из фундамента, каркаса и информационного поля.



Основные характеристики рекламной конструкции:

1. площадь информационного поля одной стороны: 18 кв. м;
2. количество сторон щита: не более двух;
3. внешние габариты рекламной панели: не более 3,4х6,4 м.

Опорная стойка:

1. выполнена из прямоугольной профильной или круглой профильной трубы, возможно выполнение опоры из двух и трех рядом стоящих стоек;
2. допустимая высота опорной стойки: от 4,5 до 7,0 м;
3. устанавливается под прямым углом к нижней кромке рекламной панели.

Подсвет рекламной конструкции:

- рекламная конструкция должна иметь внешний подсвет.

По ходу движения



Против хода движения



Фрагмент №4 в схеме размещения рекламных конструкций на территории муниципального образования город Камень-на-Оби Алтайского края

Рекламная конструкция № 36

Название: двухсторонняя отдельно стоящая щитовая установка.

Вид рекламной конструкции: щитовая установка.

Тип рекламной конструкции: стационарный.

Место размещения: Алтайский край, г. Камень-на-Оби, в 30 м на восток от здания по ул. Пушкина, 55.

Отдельно стоящий на земле объект наружной рекламы и информации, имеющий внешние поверхности для размещения информации и состоящий из фундамента, каркаса и информационного поля.



Основные характеристики рекламной конструкции:

1. площадь информационного поля одной стороны: 18 кв. м;
2. количество сторон щита: не более двух;
3. внешние габариты рекламной панели: не более 3,4х6,4 м.

Опорная стойка:

1. выполнена из прямоугольной профильной или круглой профильной трубы, возможно выполнение опоры из двух и трех рядом стоящих стоек;
2. допустимая высота опорной стойки: от 4,5 до 7,0 м;
3. устанавливается под прямым углом к нижней кромке рекламной панели.

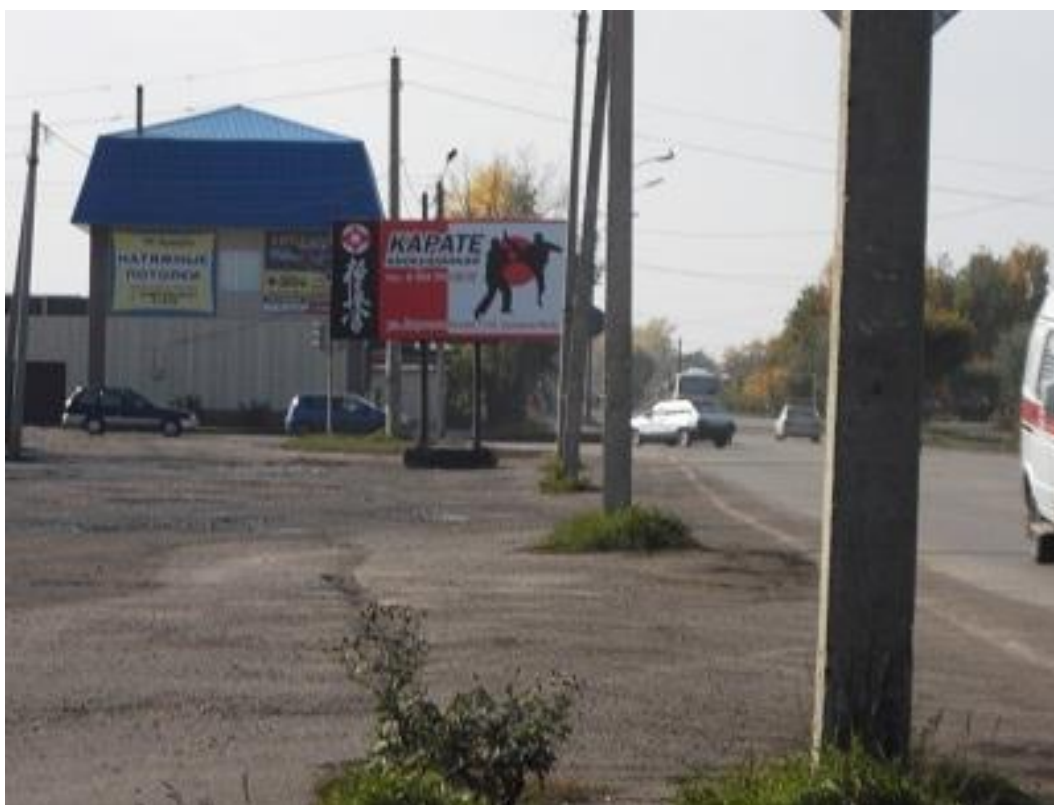
Подсвет рекламной конструкции:

- рекламная конструкция должна иметь внешний подсвет.

По ходу движения



Против хода движения



Фрагмент №6 в схеме размещения рекламных конструкций на территории муниципального образования город Камень-на-Оби Алтайского края

Рекламная конструкция № 37

Название: двухсторонняя отдельно стоящая щитовая установка.

Вид рекламной конструкции: щитовая установка.

Тип рекламной конструкции: стационарный.

Место размещения: Алтайский край, г. Камень-на-Оби, в 10 м на юг от здания по ул. Пушкина, 49.

Отдельно стоящий на земле объект наружной рекламы и информации, имеющий внешние поверхности для размещения информации и состоящий из фундамента, каркаса и информационного поля.



Основные характеристики рекламной конструкции:

1. площадь информационного поля одной стороны: 18 кв. м;
2. количество сторон щита: не более двух;
3. внешние габариты рекламной панели: не более 3,4х6,4 м.

Опорная стойка:

1. выполнена из прямоугольной профильной или круглой профильной трубы, возможно выполнение опоры из двух и трех рядом стоящих стоек;
2. допустимая высота опорной стойки: от 4,5 до 7,0 м;
3. устанавливается под прямым углом к нижней кромке рекламной панели.

Подсвет рекламной конструкции:

- рекламная конструкция должна иметь внешний подсвет.

По ходу движения



Против хода движения



Фрагмент №6 в схеме размещения рекламных конструкций на территории муниципального образования город Камень-на-Оби Алтайского края

Рекламная конструкция № 38

Название: двухсторонняя отдельно стоящая щитовая установка.

Вид рекламной конструкции: щитовая установка.

Тип рекламной конструкции: стационарный.

Место размещения: Алтайский край, г. Камень-на-Оби, в 25 м на юг от торца многоквартирного жилого дома по пер. Дружбы, 1.

Отдельно стоящий на земле объект наружной рекламы и информации, имеющий внешние поверхности для размещения информации и состоящий из фундамента, каркаса и информационного поля.



Основные характеристики рекламной конструкции:

1. площадь информационного поля одной стороны: 18 кв. м;
2. количество сторон щита: не более двух;
3. внешние габариты рекламной панели: не более 3,4х6,4 м.

Опорная стойка:

1. выполнена из прямоугольной профильной или круглой профильной трубы, возможно выполнение опоры из двух и трех рядом стоящих стоек;
2. допустимая высота опорной стойки: от 4,5 до 7,0 м;
3. устанавливается под прямым углом к нижней кромке рекламной панели.

Подсвет рекламной конструкции:

- рекламная конструкция должна иметь внешний подсвет.

По ходу движения



Против хода движения



Фрагмент №6 в схеме размещения рекламных конструкций на территории муниципального образования город Камень-на-Оби Алтайского края

Рекламная конструкция № 39

Название: двухсторонняя отдельно стоящая щитовая установка.

Вид рекламной конструкции: щитовая установка.

Тип рекламной конструкции: стационарный.

Место размещения: Алтайский край, г. Камень-на-Оби, пересечение ул. Каменская и ул. Революции.

Отдельно стоящий на земле объект наружной рекламы и информации, имеющий внешние поверхности для размещения информации и состоящий из фундамента, каркаса и информационного поля.



Основные характеристики рекламной конструкции:

1. площадь информационного поля одной стороны: 18 кв. м;
2. количество сторон щита: не более двух;
3. внешние габариты рекламной панели: не более 3,4х6,4 м.

Опорная стойка:

1. выполнена из прямоугольной профильной или круглой профильной трубы, возможно выполнение опоры из двух и трех рядом стоящих стоек;
2. допустимая высота опорной стойки: от 4,5 до 7,0 м;
3. устанавливается под прямым углом к нижней кромке рекламной панели.

Подсвет рекламной конструкции:

- рекламная конструкция должна иметь внешний подсвет.

По ходу движения



Против хода движения



Фрагмент №5 в схеме размещения рекламных конструкций на территории муниципального образования город Камень-на-Оби Алтайского края

Рекламная конструкция № 40

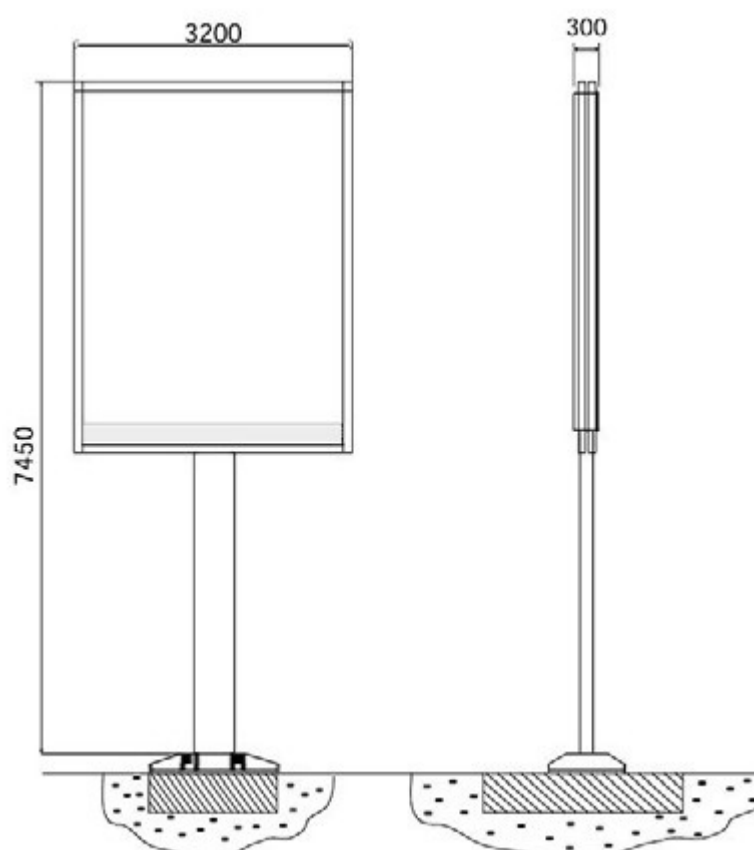
Название: двухсторонняя отдельно стоящая щитовая установка.

Вид рекламной конструкции: щитовая установка.

Тип рекламной конструкции: стационарный.

Место размещения: Алтайский край, г. Камень-на-Оби, в 8 м на юг от жилого дома по ул. Комсомольская, 32.

Отдельно стоящий на земле объект наружной рекламы и информации, имеющий внешние поверхности для размещения информации и состоящий из фундамента, каркаса и информационного поля.



Основные характеристики рекламной конструкции:

1. площадь информационного поля одной стороны: 6 кв. м;
2. количество сторон щита: не более двух;
3. внешние габариты рекламной панели: не более 3,4x3,0 м.

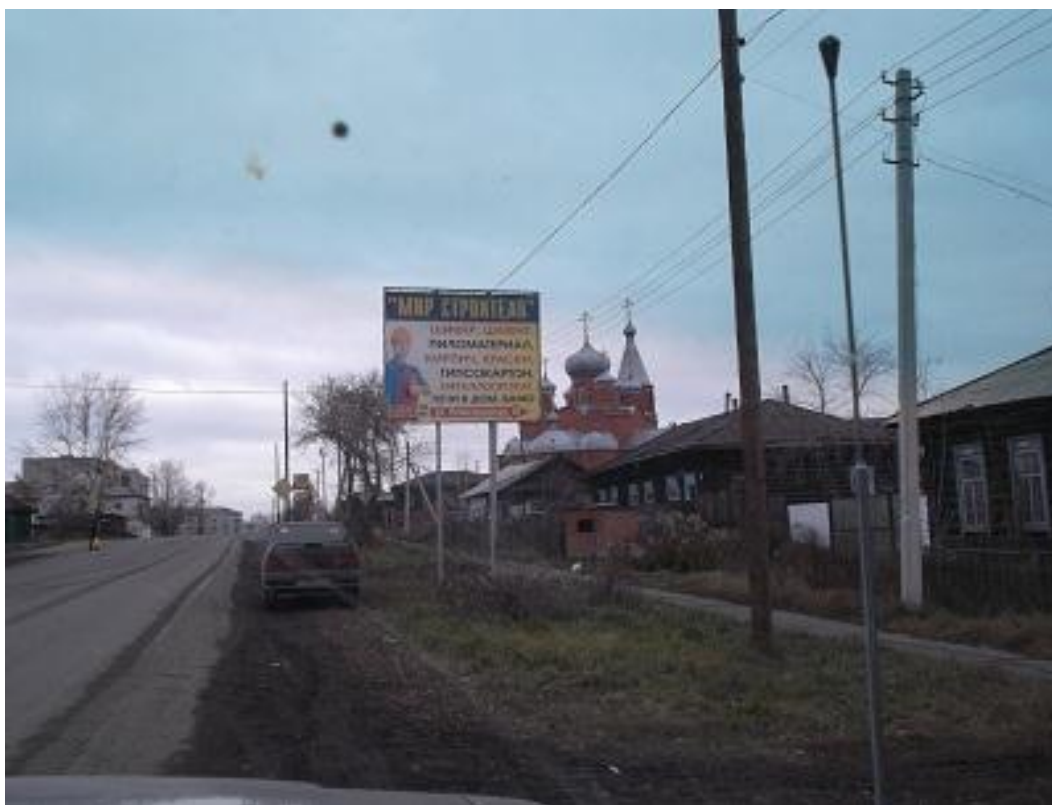
Опорная стойка:

1. выполнена из прямоугольной профильной или круглой профильной трубы, возможно выполнение опоры из двух и трех рядом стоящих стоек;
2. допустимая высота опорной стойки: от 4,5 до 7,0 м;
3. устанавливается под прямым углом к нижней кромке рекламной панели.

Подсвет рекламной конструкции:

- рекламная конструкция должна иметь внешний подсвет.

По ходу движения



Против хода движения



Фрагмент №6 в схеме размещения рекламных конструкций на территории муниципального образования город Камень-на-Оби Алтайского края

Рекламная конструкция № 41

Название: двухсторонняя отдельно стоящая щитовая установка.

Вид рекламной конструкции: щитовая установка.

Тип рекламной конструкции: стационарный.

Место размещения: Алтайский край, г. Камень-на-Оби, ул. Кадыковой, 2, стадион.

Отдельно стоящий на земле объект наружной рекламы и информации, имеющий внешние поверхности для размещения информации и состоящий из фундамента, каркаса и информационного поля.



Основные характеристики рекламной конструкции:

1. площадь информационного поля одной стороны: 18 кв. м;
2. количество сторон щита: не более двух;
3. внешние габариты рекламной панели: не более 3,4х6,4 м.

Опорная стойка:

1. выполнена из прямоугольной профильной или круглой профильной трубы, возможно выполнение опоры из двух и трех рядом стоящих стоек;
2. допустимая высота опорной стойки: от 4,5 до 7,0 м;
3. устанавливается под прямым углом к нижней кромке рекламной панели.

Подсвет рекламной конструкции:

- рекламная конструкция должна иметь внешний подсвет.

По ходу движения



Против хода движения



Фрагмент №10 в схеме размещения рекламных конструкций на территории муниципального образования город Камень-на-Оби Алтайского края

Рекламная конструкция № 42

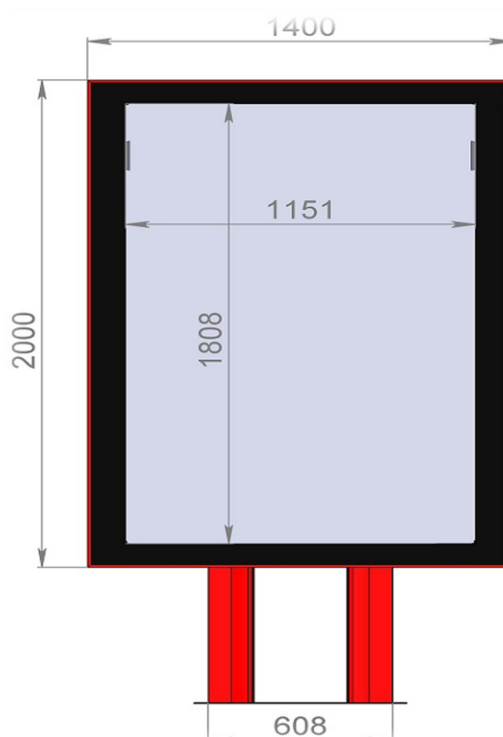
Название: двухсторонний отдельно стоящий пилон.

Вид рекламной конструкции: пилон.

Тип рекламной конструкции: стационарный.

Место размещения: Алтайский край, г. Камень-на-Оби, Между жилыми домами по ул. Пушкина, 25, 27 в створе с жилым домом по ул. Пушкина, 27.

Отдельно стоящий на земле объект наружной рекламы и информации, имеющий внешние поверхности для размещения информации и состоящий из фундамента, каркаса и информационного поля.



Основные характеристики рекламной конструкции:

1. площадь информационного поля одной стороны: 2,8 кв. м;
2. количество сторон пилона: не более двух;
3. внешние габариты рекламной панели: не более 1,4 x 2,0 м.

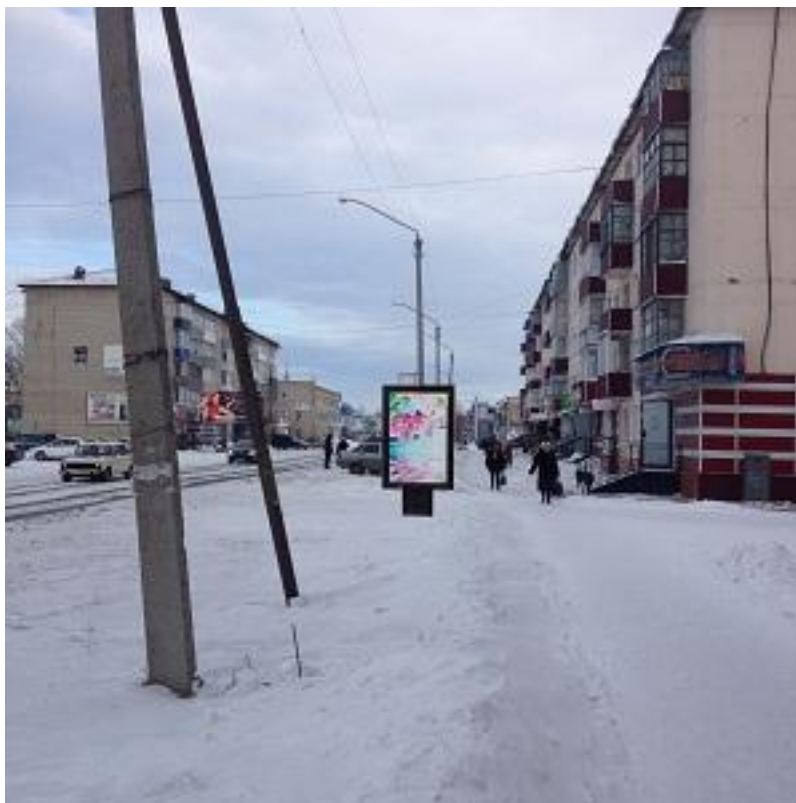
Опорная стойка:

1. выполнена из металлических конструкций;
2. допустимая высота опорной стойки: от 0,6 до 1,2 м;
3. устанавливается под прямым углом к нижней кромке рекламной панели.

Подсвет рекламной конструкции:

- рекламная конструкция должна иметь внутренний подсвет.

По ходу движения



Против хода движения



Фрагмент №6 в схеме размещения рекламных конструкций на территории муниципального образования город Камень-на-Оби Алтайского края

Рекламная конструкция № 43

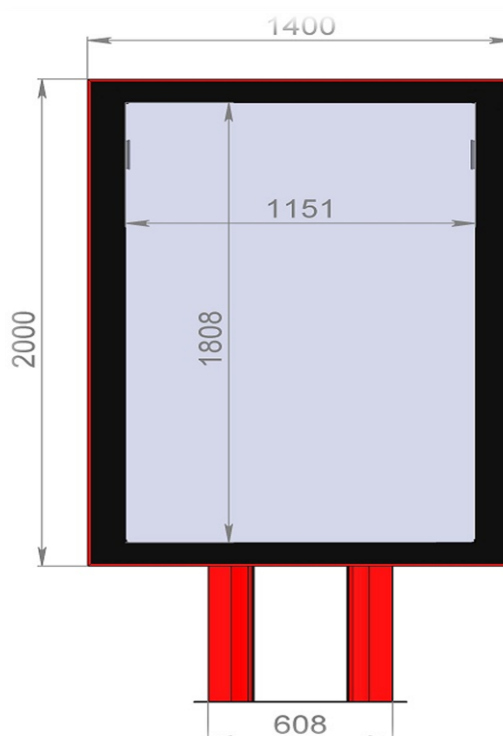
Название: двухсторонний отдельно стоящий пилон.

Вид рекламной конструкции: пилон.

Тип рекламной конструкции: стационарный.

Место размещения: Алтайский край, г. Камень-на-Оби, между жилыми домами по ул. Пушкина, 27, 31 в 20 м от продольного створа с жилым домом по ул. Пушкина, 27.

Отдельно стоящий на земле объект наружной рекламы и информации, имеющий внешние поверхности для размещения информации и состоящий из фундамента, каркаса и информационного поля.



Основные характеристики рекламной конструкции:

1. площадь информационного поля одной стороны: 2,8 кв. м;
2. количество сторон пилона: не более двух;
3. внешние габариты рекламной панели: не более 1,4 x 2,0 м.

Опорная стойка:

1. выполнена из металлических конструкций;
2. допустимая высота опорной стойки: от 0,6 до 1,2 м;
3. устанавливается под прямым углом к нижней кромке рекламной панели.

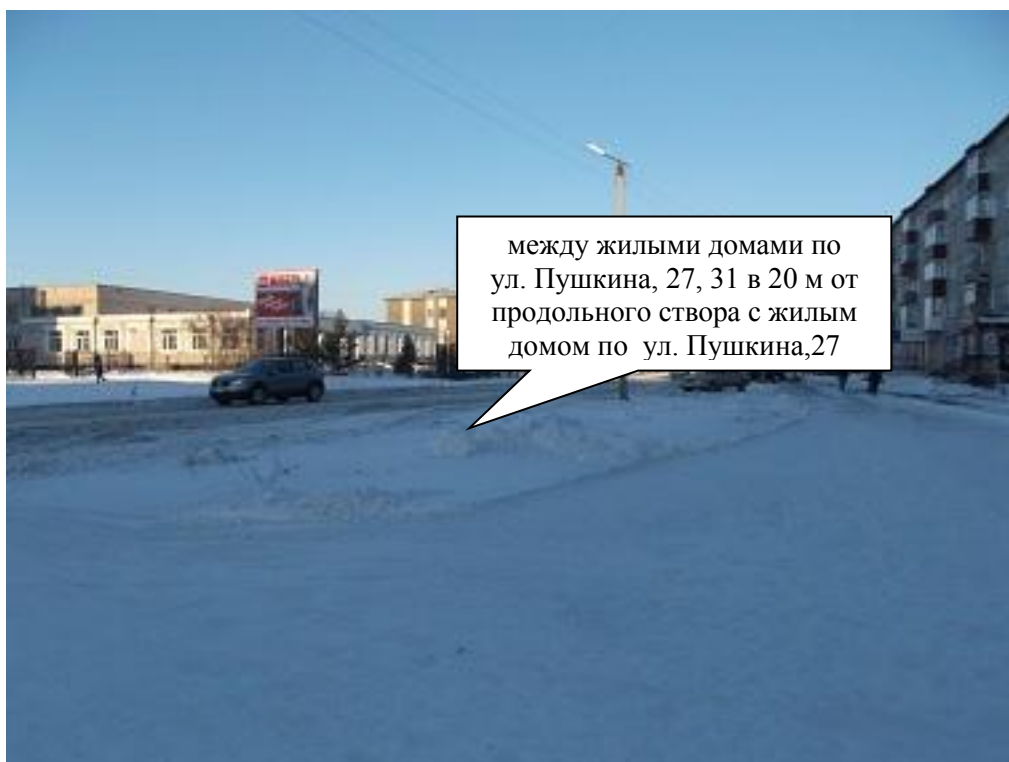
Подсвет рекламной конструкции:

- рекламная конструкция должна иметь внутренний подсвет.

По ходу движения



Против хода движения



Фрагмент №6 в схеме размещения рекламных конструкций на территории муниципального образования город Камень-на-Оби Алтайского края

Рекламная конструкция № 44

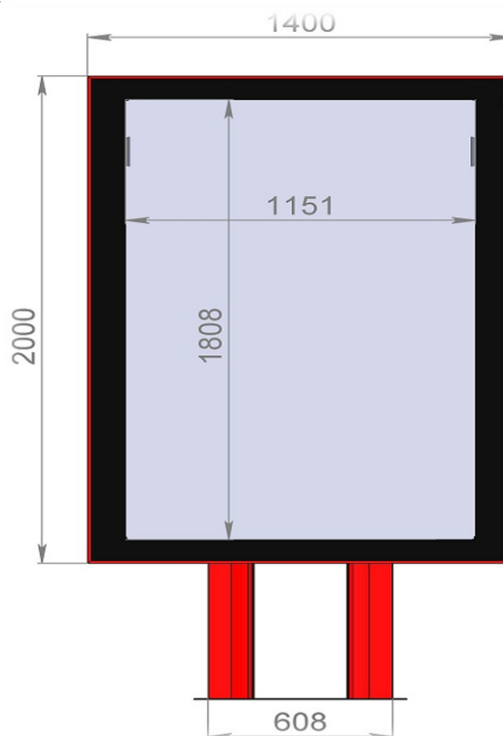
Название: двухсторонний отдельно стоящий пилон.

Вид рекламной конструкции: пилон.

Тип рекламной конструкции: стационарный.

Место размещения: Алтайский край, г. Камень-на-Оби, ул. Пушкина, 25а, магазин «Сибиряда».

Отдельно стоящий на земле объект наружной рекламы и информации, имеющий внешние поверхности для размещения информации и состоящий из фундамента, каркаса и информационного поля.



Основные характеристики рекламной конструкции:

1. площадь информационного поля одной стороны: 2,8 кв. м;
2. количество сторон пилона: не более двух;
3. внешние габариты рекламной панели: не более 1,4 x 2,0 м.

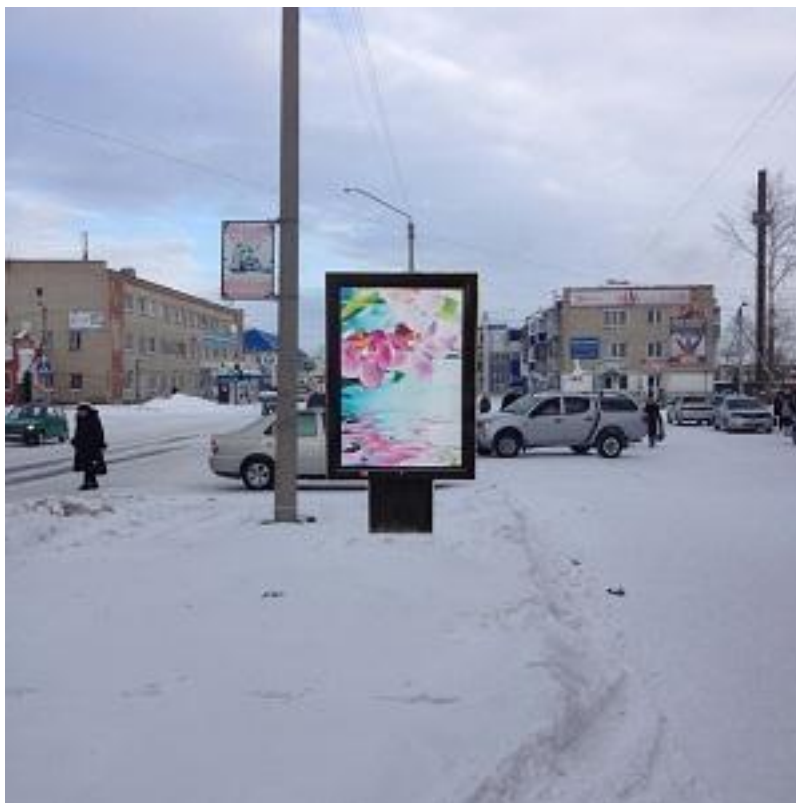
Опорная стойка:

1. выполнена из металлических конструкций;
2. допустимая высота опорной стойки: от 0,6 до 1,2 м;
3. устанавливается под прямым углом к нижней кромке рекламной панели.

Подсвет рекламной конструкции:

- рекламная конструкция должна иметь внутренний подсвет.

По ходу движения



Против хода движения



РК №44
ул. Пушкина, 25а
м-н «Сибириада»

Фрагмент №6 в схеме размещения рекламных конструкций на территории муниципального образования город Камень-на-Оби Алтайского края

Рекламная конструкция № 45

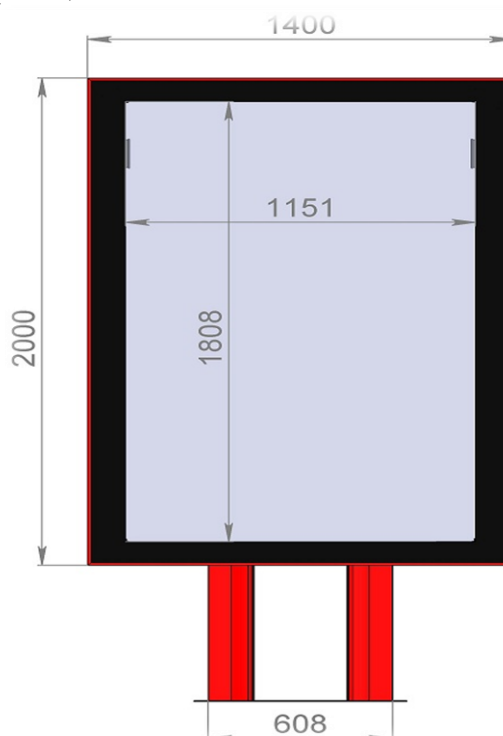
Название: двухсторонний отдельно стоящий пилон.

Вид рекламной конструкции: пилон.

Тип рекламной конструкции: стационарный.

Место размещения: Алтайский край, г. Камень-на-Оби, ул. Пушкина, 7, административное здание.

Отдельно стоящий на земле объект наружной рекламы и информации, имеющий внешние поверхности для размещения информации и состоящий из фундамента, каркаса и информационного поля.



Основные характеристики рекламной конструкции:

1. площадь информационного поля одной стороны: 2,8 кв. м;
2. количество сторон пилона: не более двух;
3. внешние габариты рекламной панели: не более 1,4 x 2,0 м.

Опорная стойка:

1. выполнена из металлических конструкций;
2. допустимая высота опорной стойки: от 0,6 до 1,2 м;
3. устанавливается под прямым углом к нижней кромке рекламной панели.

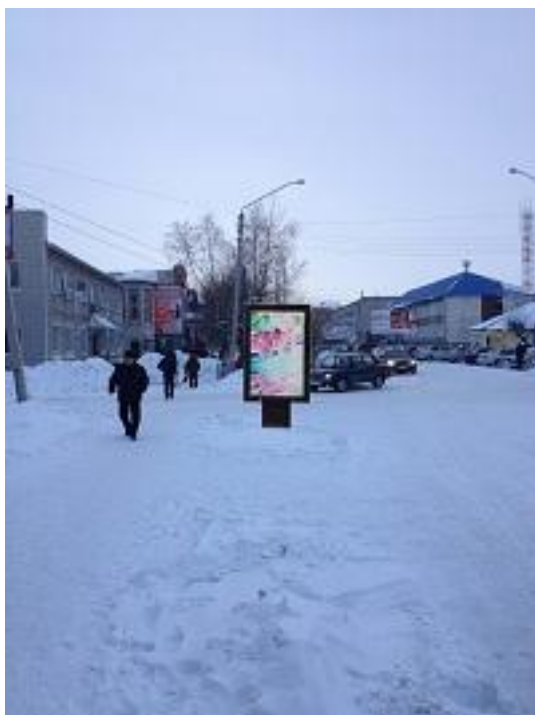
Подсвет рекламной конструкции:

- рекламная конструкция должна иметь внутренний подсвет.

По ходу движения



Против хода движения



Фрагмент №6 в схеме размещения рекламных конструкций на территории муниципального образования город Камень-на-Оби Алтайского края

Рекламная конструкция № 46

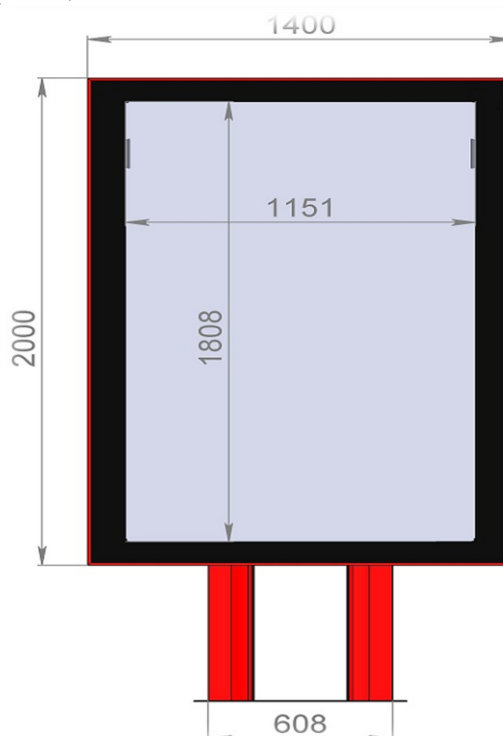
Название: двухсторонний отдельно стоящий пилон.

Вид рекламной конструкции: пилон.

Тип рекламной конструкции: стационарный.

Место размещения: Алтайский край, г. Камень-на-Оби, ул. Ленина, 31, административное здание.

Отдельно стоящий на земле объект наружной рекламы и информации, имеющий внешние поверхности для размещения информации и состоящий из фундамента, каркаса и информационного поля.



Основные характеристики рекламной конструкции:

1. площадь информационного поля одной стороны: 2,8 кв. м;
2. количество сторон пилона: не более двух;
3. внешние габариты рекламной панели: не более 1,4 x 2,0 м.

Опорная стойка:

1. выполнена из металлических конструкций;
2. допустимая высота опорной стойки: от 0,6 до 1,2 м;
3. устанавливается под прямым углом к нижней кромке рекламной панели.

Подсвет рекламной конструкции:

- рекламная конструкция должна иметь внутренний подсвет.

По ходу движения



Против хода движения



Фрагмент №6 в схеме размещения рекламных конструкций на территории муниципального образования город Камень-на-Оби Алтайского края

Рекламная конструкция № 47

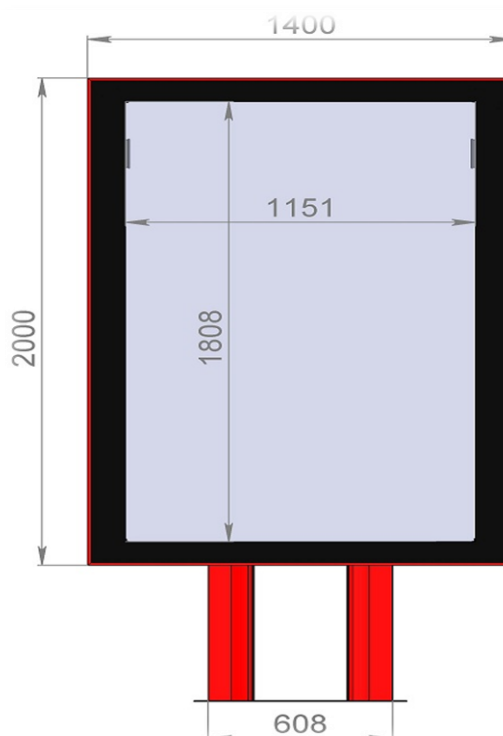
Название: двухсторонний отдельно стоящий пилон.

Вид рекламной конструкции: пилон.

Тип рекламной конструкции: стационарный.

Место размещения: Алтайский край, г. Камень-на-Оби, ул. Пушкина, 39, магазин «Мария-Ра».

Отдельно стоящий на земле объект наружной рекламы и информации, имеющий внешние поверхности для размещения информации и состоящий из фундамента, каркаса и информационного поля.



Основные характеристики рекламной конструкции:

1. площадь информационного поля одной стороны: 2,8 кв. м;
2. количество сторон пилона: не более двух;
3. внешние габариты рекламной панели: не более 1,4 x 2,0 м.

Опорная стойка:

1. выполнена из металлических конструкций;
2. допустимая высота опорной стойки: от 0,6 до 1,2 м;
3. устанавливается под прямым углом к нижней кромке рекламной панели.

Подсвет рекламной конструкции:

- рекламная конструкция должна иметь внутренний подсвет.

По ходу движения



Против хода движения



Фрагмент №6 в схеме размещения рекламных конструкций на территории муниципального образования город Камень-на-Оби Алтайского края

Рекламная конструкция № 48

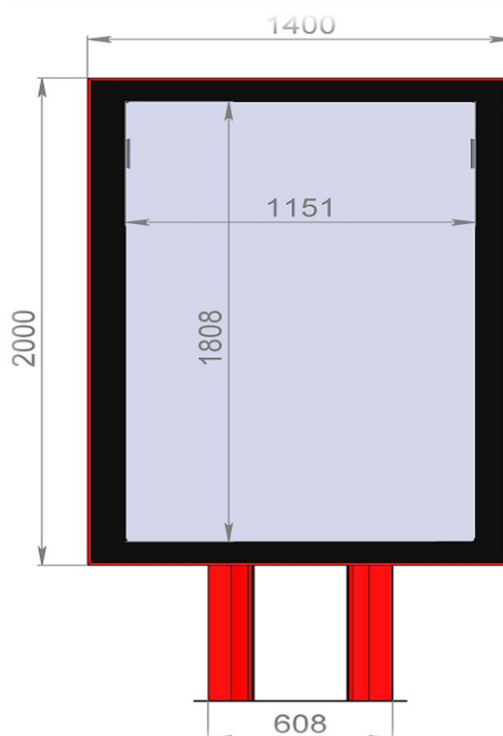
Название: двухсторонний отдельно стоящий пилон.

Вид рекламной конструкции: пилон.

Тип рекламной конструкции: стационарный.

Место размещения: Алтайский край, г. Камень-на-Оби, ул. Пушкина, 41, магазин «Алтайский каравай».

Отдельно стоящий на земле объект наружной рекламы и информации, имеющий внешние поверхности для размещения информации и состоящий из фундамента, каркаса и информационного поля.



Основные характеристики рекламной конструкции:

1. площадь информационного поля одной стороны: 2,8 кв. м;
2. количество сторон пилона: не более двух;
3. внешние габариты рекламной панели: не более 1,4 x 2,0 м.

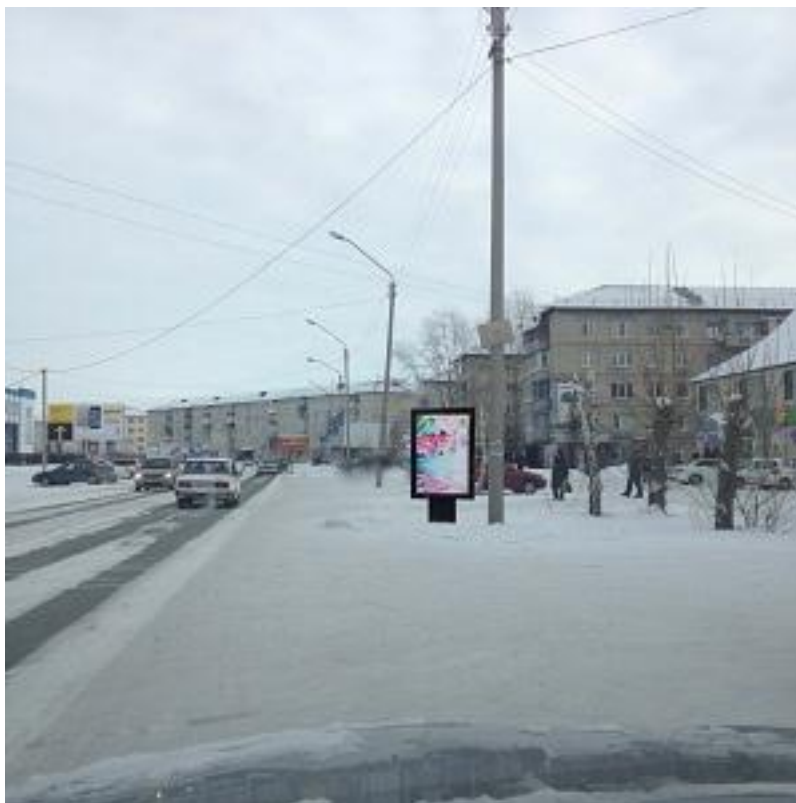
Опорная стойка:

1. выполнена из металлических конструкций;
2. допустимая высота опорной стойки: от 0,6 до 1,2 м;
3. устанавливается под прямым углом к нижней кромке рекламной панели.

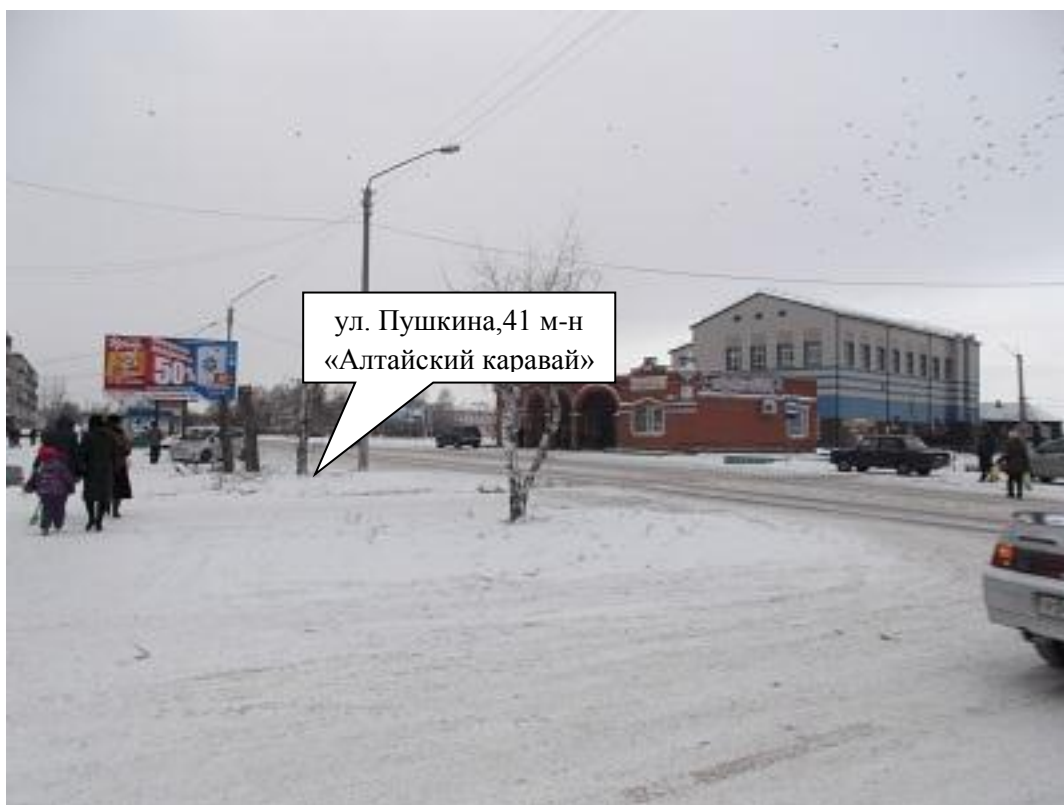
Подсвет рекламной конструкции:

- рекламная конструкция должна иметь внутренний подсвет.

По ходу движения



Против хода движения



Фрагмент №6 в схеме размещения рекламных конструкций на территории муниципального образования город Камень-на-Оби Алтайского края

Рекламная конструкция № 49

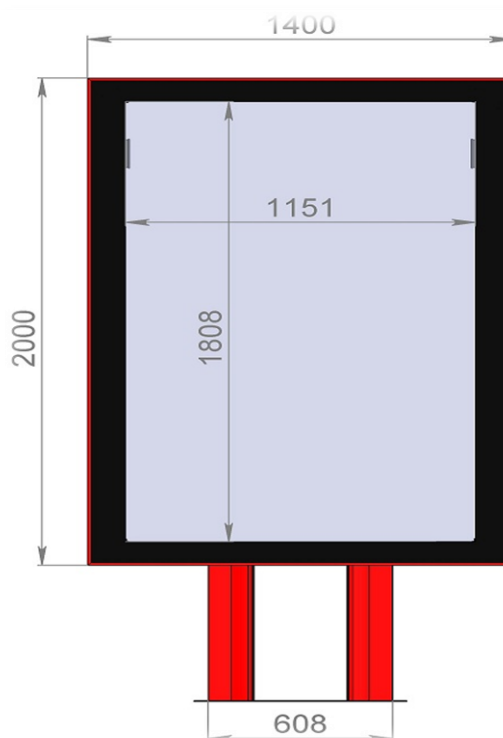
Название: двухсторонний отдельно стоящий пилон.

Вид рекламной конструкции: пилон.

Тип рекламной конструкции: стационарный.

Место размещения: Алтайский край, г. Камень-на-Оби, ул. Пушкина, 11, административное здание.

Отдельно стоящий на земле объект наружной рекламы и информации, имеющий внешние поверхности для размещения информации и состоящий из фундамента, каркаса и информационного поля.



Основные характеристики рекламной конструкции:

1. площадь информационного поля одной стороны: 2,8 кв. м;
2. количество сторон пилона: не более двух;
3. внешние габариты рекламной панели: не более 1,4 x 2,0 м.

Опорная стойка:

1. выполнена из металлических конструкций;
2. допустимая высота опорной стойки: от 0,6 до 1,2 м;
3. устанавливается под прямым углом к нижней кромке рекламной панели.

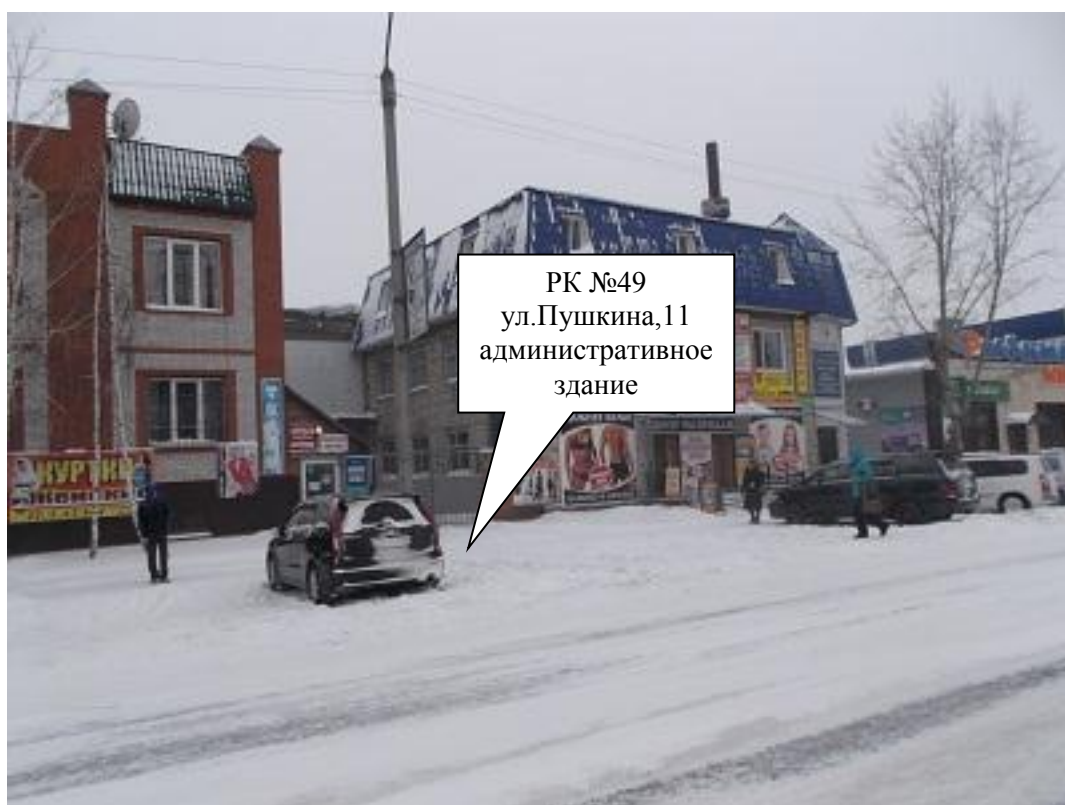
Подсвет рекламной конструкции:

- рекламная конструкция должна иметь внутренний подсвет.

По ходу движения



Против хода движения



Фрагмент №6 в схеме размещения рекламных конструкций на территории муниципального образования город Камень-на-Оби Алтайского края

Рекламная конструкция № 50

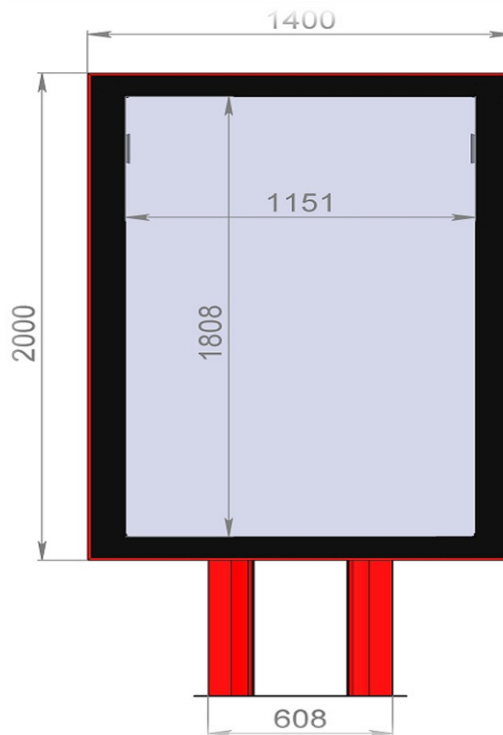
Название: двухсторонний отдельно стоящий пилон.

Вид рекламной конструкции: пилон.

Тип рекламной конструкции: стационарный.

Место размещения: Алтайский край, г. Камень-на-Оби, ул. Пушкина, 11а, магазин «Елена».

Отдельно стоящий на земле объект наружной рекламы и информации, имеющий внешние поверхности для размещения информации и состоящий из фундамента, каркаса и информационного поля.



Основные характеристики рекламной конструкции:

1. площадь информационного поля одной стороны: 2,8 кв. м;
2. количество сторон пилона: не более двух;
3. внешние габариты рекламной панели: не более 1,4 x 2,0 м.

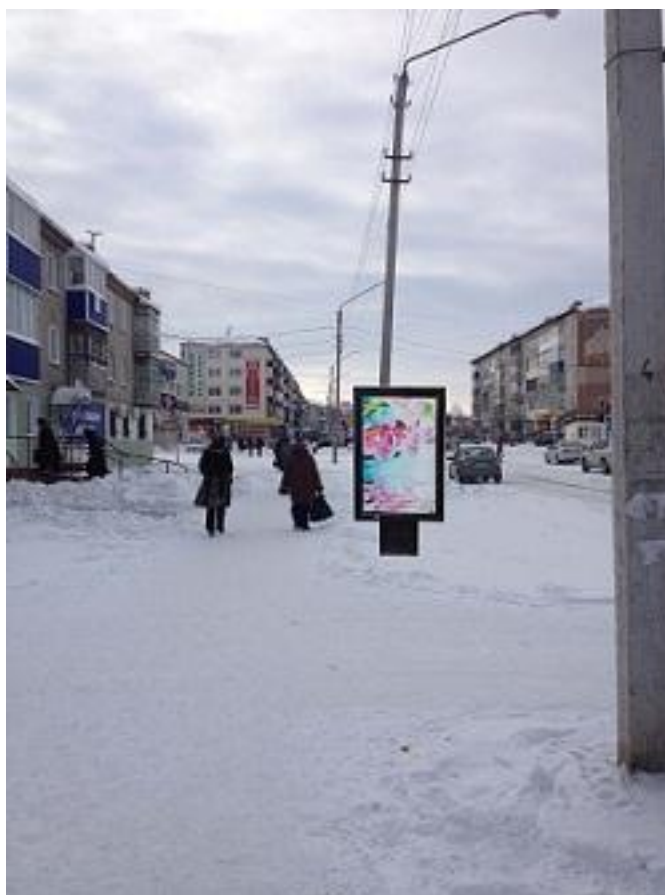
Опорная стойка:

1. выполнена из металлических конструкций;
2. допустимая высота опорной стойки: от 0,6 до 1,2 м;
3. устанавливается под прямым углом к нижней кромке рекламной панели.

Подсвет рекламной конструкции:

- рекламная конструкция должна иметь внутренний подсвет.

По ходу движения



Против хода движения



Фрагмент №6 в схеме размещения рекламных конструкций на территории муниципального образования город Камень-на-Оби Алтайского края

Рекламная конструкция № 51

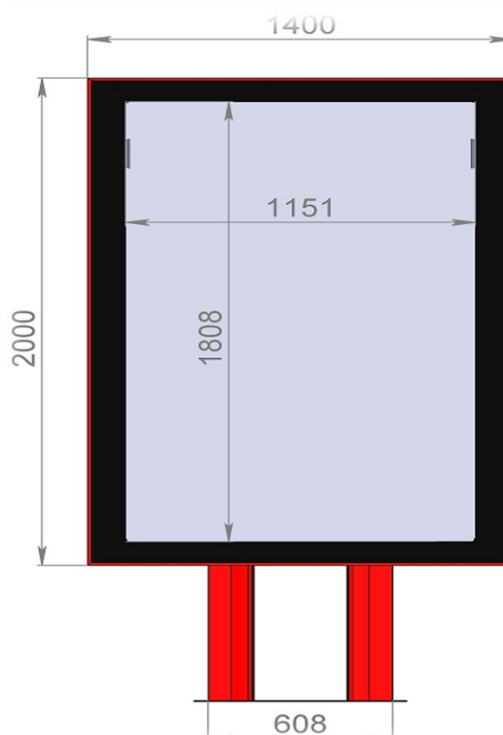
Название: двухсторонний отдельно стоящий пилон.

Вид рекламной конструкции: пилон.

Тип рекламной конструкции: стационарный.

Место размещения: Алтайский край, г. Камень-на-Оби, ул. Пушкина, 9а, магазин «Домино».

Отдельно стоящий на земле объект наружной рекламы и информации, имеющий внешние поверхности для размещения информации и состоящий из фундамента, каркаса и информационного поля.



Основные характеристики рекламной конструкции:

1. площадь информационного поля одной стороны: 2,8 кв. м;
2. количество сторон пилона: не более двух;
3. внешние габариты рекламной панели: не более 1,4 x 2,0 м.

Опорная стойка:

1. выполнена из металлических конструкций;
2. допустимая высота опорной стойки: от 0,6 до 1,2 м;
3. устанавливается под прямым углом к нижней кромке рекламной панели.

Подсвет рекламной конструкции:

- рекламная конструкция должна иметь внутренний подсвет.

По ходу движения



Против хода движения



Фрагмент №6 в схеме размещения рекламных конструкций на территории муниципального образования город Камень-на-Оби Алтайского края

Рекламная конструкция № 52

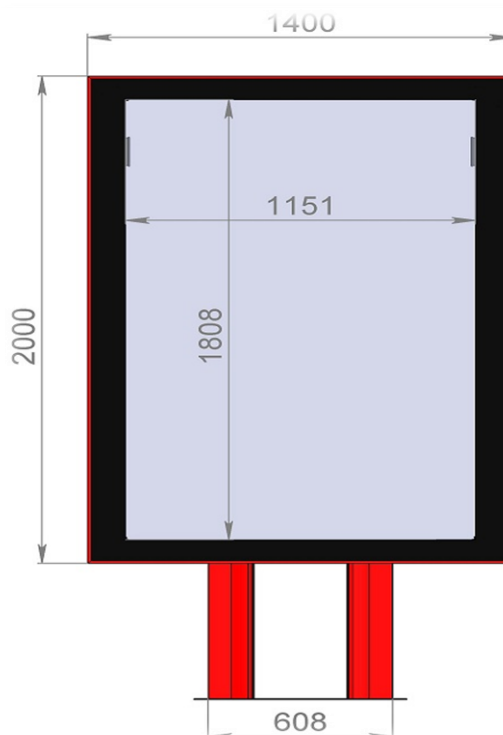
Название: двухсторонний отдельно стоящий пилон.

Вид рекламной конструкции: пилон.

Тип рекламной конструкции: стационарный.

Место размещения: Алтайский край, г. Камень-на-Оби, между ул. Ленина,31, ул. Ленина,29.

Отдельно стоящий на земле объект наружной рекламы и информации, имеющий внешние поверхности для размещения информации и состоящий из фундамента, каркаса и информационного поля.



Основные характеристики рекламной конструкции:

1. площадь информационного поля одной стороны: 2,8 кв. м;
2. количество сторон пилона: не более двух;
3. внешние габариты рекламной панели: не более 1,4 x 2,0 м.

Опорная стойка:

1. выполнена из металлических конструкций;
2. допустимая высота опорной стойки: от 0,6 до 1,2 м;
3. устанавливается под прямым углом к нижней кромке рекламной панели.

Подсвет рекламной конструкции:

- рекламная конструкция должна иметь внутренний подсвет.

По ходу движения



Против хода движения



Фрагмент №6 в схеме размещения рекламных конструкций на территории муниципального образования город Камень-на-Оби Алтайского края

Рекламная конструкция № 53

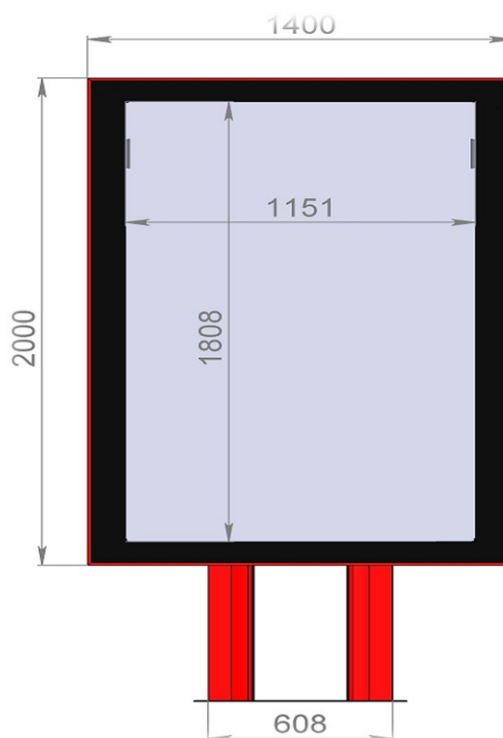
Название: двухсторонний отдельно стоящий пилон.

Вид рекламной конструкции: пилон.

Тип рекламной конструкции: стационарный.

Место размещения: Алтайский край, г. Камень-на-Оби, ул. Пушкина, 21.

Отдельно стоящий на земле объект наружной рекламы и информации, имеющий внешние поверхности для размещения информации и состоящий из фундамента, каркаса и информационного поля.



Основные характеристики рекламной конструкции:

1. площадь информационного поля одной стороны: 2,8 кв. м;
2. количество сторон пилона: не более двух;
3. внешние габариты рекламной панели: не более 1,4 x 2,0 м.

Опорная стойка:

1. выполнена из металлических конструкций;
2. допустимая высота опорной стойки: от 0,6 до 1,2 м;
3. устанавливается под прямым углом к нижней кромке рекламной панели.

Подсвет рекламной конструкции:

- рекламная конструкция должна иметь внутренний подсвет.

По ходу движения



Против хода движения



Фрагмент №6 в схеме размещения рекламных конструкций на территории муниципального образования город Камень-на-Оби Алтайского края

Рекламная конструкция № 54

Название: двухсторонняя отдельно стоящая щитовая установка.

Вид рекламной конструкции: щитовая установка.

Тип рекламной конструкции: стационарный.

Место размещения: Алтайский край, г. Камень-на-Оби, между ул. Ленина, 58, ул. Ленина, 60.

Отдельно стоящий на земле объект наружной рекламы и информации, имеющий внешние поверхности для размещения информации и состоящий из фундамента, каркаса и информационного поля.



Основные характеристики рекламной конструкции:

1. площадь информационного поля одной стороны: 18 кв. м;
2. количество сторон щита: не более двух;
3. внешние габариты рекламной панели: не более 3,4х6,4 м.

Опорная стойка:

1. выполнена из прямоугольной профильной или круглой профильной трубы, возможно выполнение опоры из двух и трех рядом стоящих стоек;
2. допустимая высота опорной стойки: от 4,5 до 7,0 м;
3. устанавливается под прямым углом к нижней кромке рекламной панели.

Подсвет рекламной конструкции:

- рекламная конструкция должна иметь внешний подсвет.



Фрагмент №6 в схеме размещения рекламных конструкций на территории муниципального образования город Камень-на-Оби Алтайского края

Рекламная конструкция № 55

Название: двухсторонняя отдельно стоящая щитовая установка.

Вид рекламной конструкции: щитовая установка.

Тип рекламной конструкции: стационарный.

Место размещения: Алтайский край, г. Камень-на-Оби, между ул. Пушкина, 22, Медицинский колледж.

Отдельно стоящий на земле объект наружной рекламы и информации, имеющий внешние поверхности для размещения информации и состоящий из фундамента, каркаса и информационного поля.



Основные характеристики рекламной конструкции:

1. площадь информационного поля одной стороны: 18 кв. м;
2. количество сторон щита: не более двух;
3. внешние габариты рекламной панели: не более 3,4х6,4 м.

Опорная стойка:

1. выполнена из прямоугольной профильной или круглой профильной трубы, возможно выполнение опоры из двух и трех рядом стоящих стоек;
2. допустимая высота опорной стойки: от 4,5 до 7,0 м;
3. устанавливается под прямым углом к нижней кромке рекламной панели.

Подсвет рекламной конструкции:

- рекламная конструкция должна иметь внешний подсвет.

По ходу движения



Против хода движения



Фрагмент №6 в схеме размещения рекламных конструкций на территории муниципального образования город Камень-на-Оби Алтайского края

Рекламная конструкция № 56

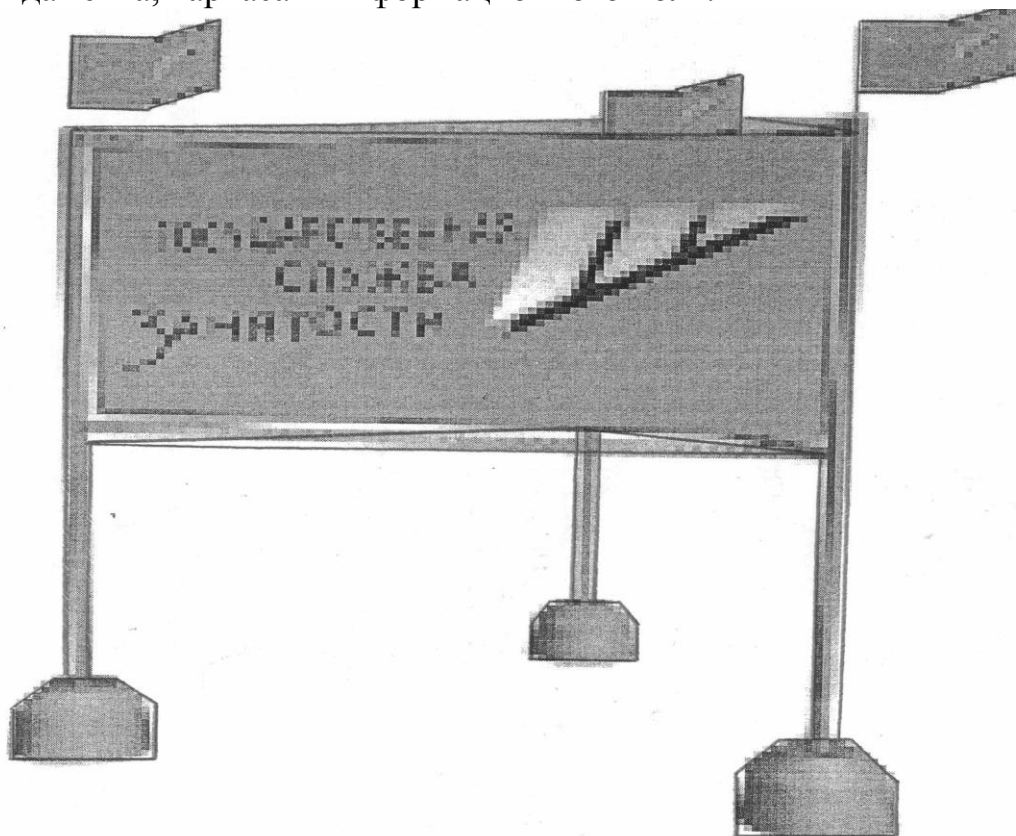
Название: трехсторонняя отдельно стоящая щитовая установка.

Вид рекламной конструкции: щитовая установка.

Тип рекламной конструкции: стационарный.

Место размещения: Алтайский край, г. Камень-на-Оби, пересечение ул. Барнаульская и ул. Барнаульский тракт.

Отдельно стоящий на земле объект наружной рекламы и информации, имеющий внешние поверхности для размещения информации и состоящий из фундамента, каркаса и информационного поля.



Основные характеристики рекламной конструкции:

1. площадь информационного поля одной стороны: 18 кв. м;
2. количество сторон щита: не более двух;
3. внешние габариты рекламной панели: не более 3,4х6,4 м.

Опорная стойка:

1. выполнена из прямоугольной профильной или круглой профильной трубы, возможно выполнение опоры из двух и трех рядом стоящих стоек;
2. допустимая высота опорной стойки: от 4,5 до 7,0 м;
3. устанавливается под прямым углом к нижней кромке рекламной панели.

Подсвет рекламной конструкции:

- рекламная конструкция должна иметь внешний подсвет.

По ходу движения



Против хода движения



Фрагмент №8 в схеме размещения рекламных конструкций на территории муниципального образования город Камень-на-Оби Алтайского края

Рекламная конструкция № 57

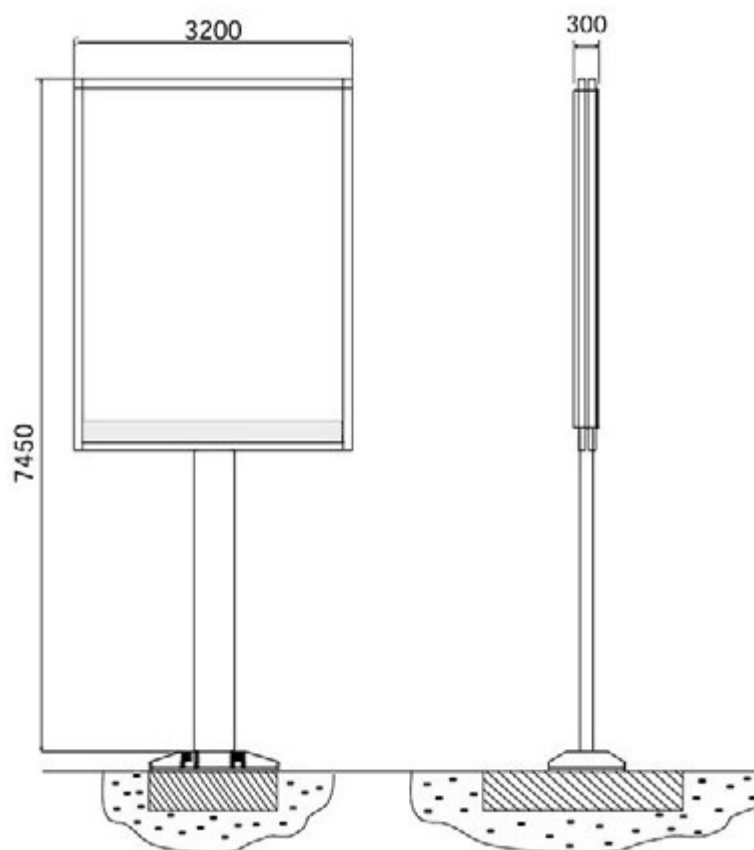
Название: двухсторонняя отдельно стоящая щитовая установка.

Вид рекламной конструкции: щитовая установка.

Тип рекламной конструкции: стационарный.

Место размещения: Алтайский край, г. Камень-на-Оби ул. Пушкина, 55.

Отдельно стоящий на земле объект наружной рекламы и информации, имеющий внешние поверхности для размещения информации и состоящий из фундамента, каркаса и информационного поля.



Основные характеристики рекламной конструкции:

1. площадь информационного поля одной стороны: 13,5 кв. м;
2. количество сторон щита: не более двух;
3. внешние габариты рекламной панели: не более 3,5х5,0м.

Опорная стойка:

1. выполнена из прямоугольной профильной или круглой профильной трубы, возможно выполнение опоры из двух и трех рядом стоящих стоек;
2. допустимая высота опорной стойки: от 4,5 до 7,0 м;
3. устанавливается под прямым углом к нижней кромке рекламной панели.

Подсвет рекламной конструкции:

- рекламная конструкция должна иметь внешний подсвет.

По ходу движения



Против хода движения



Фрагмент №6 в схеме размещения рекламных конструкций на территории муниципального образования город Камень-на-Оби Алтайского края

Рекламная конструкция № 58

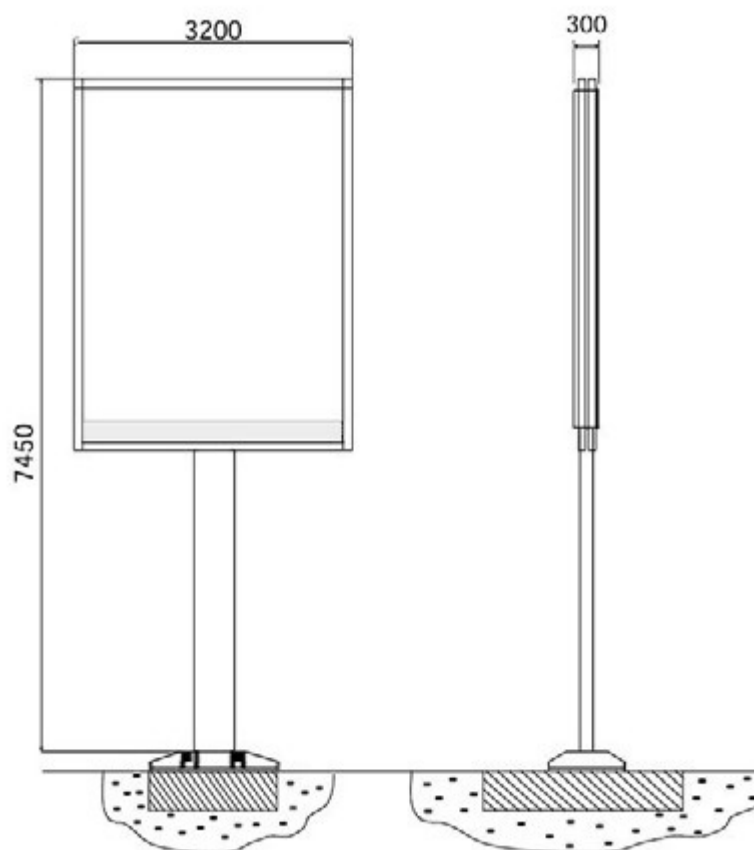
Название: двухсторонняя отдельно стоящая щитовая установка.

Вид рекламной конструкции: щитовая установка.

Тип рекламной конструкции: стационарный.

Место размещения: Алтайский край, г. Камень-на-Оби ул. Каменская, 105а.

Отдельно стоящий на земле объект наружной рекламы и информации, имеющий внешние поверхности для размещения информации и состоящий из фундамента, каркаса и информационного поля.



Основные характеристики рекламной конструкции:

1. площадь информационного поля одной стороны: 13,5 кв. м;
2. количество сторон щита: не более двух;
3. внешние габариты рекламной панели: не более 3,5х5,0м.

Опорная стойка:

1. выполнена из прямоугольной профильной или круглой профильной трубы, возможно выполнение опоры из двух и трех рядом стоящих стоек;
2. допустимая высота опорной стойки: от 4,5 до 7,0 м;
3. устанавливается под прямым углом к нижней кромке рекламной панели.

Подсвет рекламной конструкции:

- рекламная конструкция должна иметь внешний подсвет.

По ходу движения



Против хода движения



Фрагмент №5 в схеме размещения рекламных конструкций на территории муниципального образования город Камень-на-Оби Алтайского края

Рекламная конструкция № 59

Название: двухсторонняя отдельно стоящая щитовая установка.

Вид рекламной конструкции: щитовая установка.

Тип рекламной конструкции: стационарный.

Место размещения: Алтайский край, г. Камень-на-Оби, между ул. Каменская, 122з, магазин «Малиновка».

Отдельно стоящий на земле объект наружной рекламы и информации, имеющий внешние поверхности для размещения информации и состоящий из фундамента, каркаса и информационного поля.



Основные характеристики рекламной конструкции:

1. площадь информационного поля одной стороны: 18 кв. м;
2. количество сторон щита: не более двух;
3. внешние габариты рекламной панели: не более 3,4х6,4 м.

Опорная стойка:

1. выполнена из прямоугольной профильной или круглой профильной трубы, возможно выполнение опоры из двух и трех рядом стоящих стоек;
2. допустимая высота опорной стойки: от 4,5 до 7,0 м;
3. устанавливается под прямым углом к нижней кромке рекламной панели.

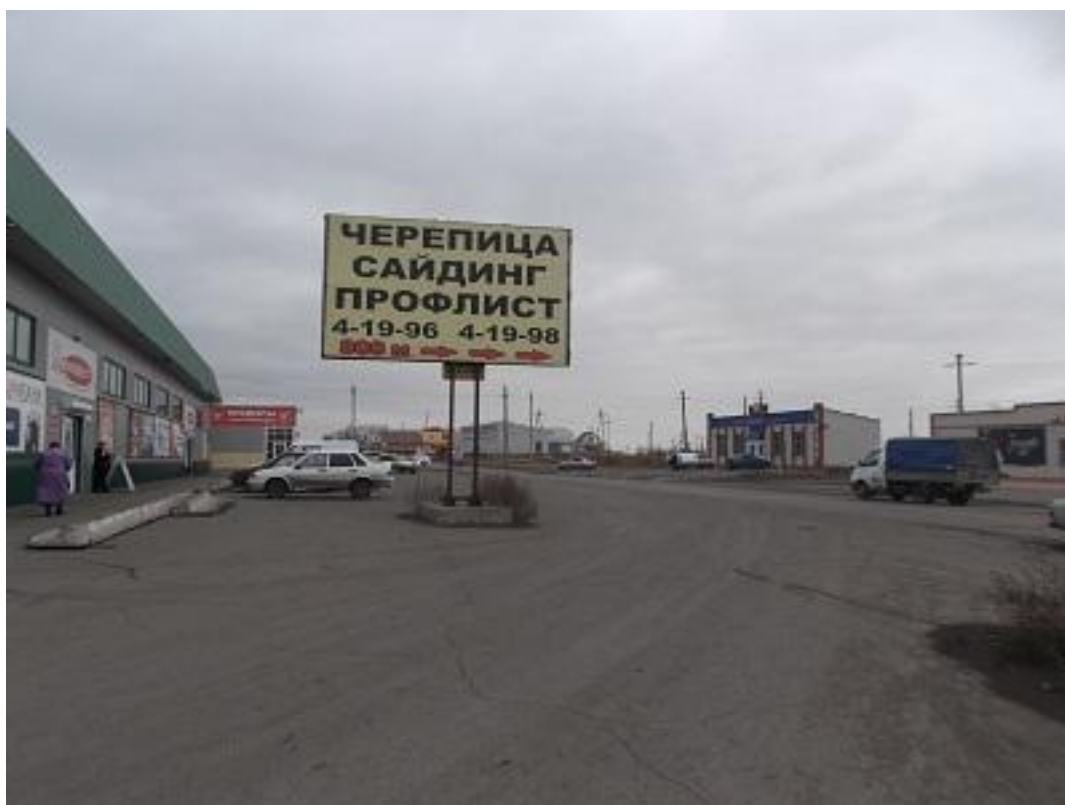
Подсвет рекламной конструкции:

- рекламная конструкция должна иметь внешний подсвет.

По ходу движения



Против хода движения



Фрагмент №4 в схеме размещения рекламных конструкций на территории муниципального образования город Камень-на-Оби Алтайского края

Рекламная конструкция № 60

Название: двухсторонняя отдельно стоящая щитовая установка.

Вид рекламной конструкции: щитовая установка.

Тип рекламной конструкции: стационарный.

Место размещения: Алтайский край, г. Камень-на-Оби, между ул. Каменская, 115, Каменский элеватор.

Отдельно стоящий на земле объект наружной рекламы и информации, имеющий внешние поверхности для размещения информации и состоящий из фундамента, каркаса и информационного поля.



Основные характеристики рекламной конструкции:

1. площадь информационного поля одной стороны: 18 кв. м;
2. количество сторон щита: не более двух;
3. внешние габариты рекламной панели: не более 3,4х6,4 м.

Опорная стойка:

1. выполнена из прямоугольной профильной или круглой профильной трубы, возможно выполнение опоры из двух и трех рядом стоящих стоек;
2. допустимая высота опорной стойки: от 4,5 до 7,0 м;
3. устанавливается под прямым углом к нижней кромке рекламной панели.

Подсвет рекламной конструкции:

- рекламная конструкция должна иметь внешний подсвет.

A billboard for the movie "MILITARY MIND" is the central focus. It features a man in a white military uniform against a blue background with some text and graphics. The billboard is supported by a metal frame. In the background, there's an industrial area with a tall smokestack and some buildings under a cloudy sky. The foreground shows a grassy field and the side of a vehicle.

Фрагмент №7 в схеме размещения рекламных конструкций на территории муниципального образования город Камень-на-Оби Алтайского края

Рекламная конструкция № 61

Название: двухсторонняя отдельно стоящая щитовая установка.

Вид рекламной конструкции: щитовая установка.

Тип рекламной конструкции: стационарный.

Место размещения: Алтайский край, г. Камень-на-Оби, ул. Железнодорожная, 24.

Отдельно стоящий на земле объект наружной рекламы и информации, имеющий внешние поверхности для размещения информации и состоящий из фундамента, каркаса и информационного поля.



Основные характеристики рекламной конструкции:

1. площадь информационного поля одной стороны: 18 кв. м;
2. количество сторон щита: не более двух;
3. внешние габариты рекламной панели: не более 3,4х6,4 м.

Опорная стойка:

1. выполнена из прямоугольной профильной или круглой профильной трубы, возможно выполнение опоры из двух и трех рядом стоящих стоек;
2. допустимая высота опорной стойки: от 4,5 до 7,0 м;
3. устанавливается под прямым углом к нижней кромке рекламной панели.

Подсвет рекламной конструкции:

- рекламная конструкция должна иметь внешний подсвет.

По ходу движения



Против хода движения



Фрагмент №11 в схеме размещения рекламных конструкций на территории муниципального образования город Камень-на-Оби Алтайского края

Рекламная конструкция № 62

Название: двухсторонняя отдельно стоящая щитовая установка.

Вид рекламной конструкции: щитовая установка.

Тип рекламной конструкции: стационарный.

Место размещения: Алтайский край, г. Камень-на-Оби, ул. Каменская, 117/4.

Отдельно стоящий на земле объект наружной рекламы и информации, имеющий внешние поверхности для размещения информации и состоящий из фундамента, каркаса и информационного поля.



Основные характеристики рекламной конструкции:

1. площадь информационного поля одной стороны: 18 кв. м;
2. количество сторон щита: не более двух;
3. внешние габариты рекламной панели: не более 3,4х6,4 м.

Опорная стойка:

1. выполнена из прямоугольной профильной или круглой профильной трубы, возможно выполнение опоры из двух и трех рядом стоящих стоек;
2. допустимая высота опорной стойки: от 4,5 до 7,0 м;
3. устанавливается под прямым углом к нижней кромке рекламной панели.

Подсвет рекламной конструкции:

- рекламная конструкция должна иметь внешний подсвет.

По ходу движения



Против хода движения



Фрагмент №7 в схеме размещения рекламных конструкций на территории муниципального образования город Камень-на-Оби Алтайского края

Рекламная конструкция № 63

Название: двухсторонняя отдельно стоящая щитовая установка.

Вид рекламной конструкции: щитовая установка.

Тип рекламной конструкции: стационарный.

Место размещения: Алтайский край, г. Камень-на-Оби, ул. Каменская, 117/1.

Отдельно стоящий на земле объект наружной рекламы и информации, имеющий внешние поверхности для размещения информации и состоящий из фундамента, каркаса и информационного поля.



Основные характеристики рекламной конструкции:

1. площадь информационного поля одной стороны: 18 кв. м;
2. количество сторон щита: не более двух;
3. внешние габариты рекламной панели: не более 3,4х6,4 м.

Опорная стойка:

1. выполнена из прямоугольной профильной или круглой профильной трубы, возможно выполнение опоры из двух и трех рядом стоящих стоек;
2. допустимая высота опорной стойки: от 4,5 до 7,0 м;
3. устанавливается под прямым углом к нижней кромке рекламной панели.

Подсвет рекламной конструкции:

- рекламная конструкция должна иметь внешний подсвет.

По ходу движения



Против хода движения



Фрагмент №7 в схеме размещения рекламных конструкций на территории муниципального образования город Камень-на-Оби Алтайского края

Рекламная конструкция № 64

Название: двухсторонняя отдельно стоящая щитовая установка.

Вид рекламной конструкции: щитовая установка.

Тип рекламной конструкции: стационарный.

Место размещения: Алтайский край, г. Камень-на-Оби, ул. Каменская, 117/3.

Отдельно стоящий на земле объект наружной рекламы и информации, имеющий внешние поверхности для размещения информации и состоящий из фундамента, каркаса и информационного поля.



Основные характеристики рекламной конструкции:

1. площадь информационного поля одной стороны: 18 кв. м;
2. количество сторон щита: не более двух;
3. внешние габариты рекламной панели: не более 3,4х6,4 м.

Опорная стойка:

1. выполнена из прямоугольной профильной или круглой профильной трубы, возможно выполнение опоры из двух и трех рядом стоящих стоек;
2. допустимая высота опорной стойки: от 4,5 до 7,0 м;
3. устанавливается под прямым углом к нижней кромке рекламной панели.

Подсвет рекламной конструкции:

- рекламная конструкция должна иметь внешний подсвет.

По ходу движения



Против хода движения



Фрагмент №7 в схеме размещения рекламных конструкций на территории муниципального образования город Камень-на-Оби Алтайского края

Рекламная конструкция № 65

Название: двухсторонняя отдельно стоящая щитовая установка.

Вид рекламной конструкции: щитовая установка.

Тип рекламной конструкции: стационарный.

Место размещения: Алтайский край, г. Камень-на-Оби, напротив по ул. Каменская, 168.

Отдельно стоящий на земле объект наружной рекламы и информации, имеющий внешние поверхности для размещения информации и состоящий из фундамента, каркаса и информационного поля.



Основные характеристики рекламной конструкции:

1. площадь информационного поля одной стороны: 18 кв. м;
2. количество сторон щита: не более двух;
3. внешние габариты рекламной панели: не более 3,4х6,4 м.

Опорная стойка:

1. выполнена из прямоугольной профильной или круглой профильной трубы, возможно выполнение опоры из двух и трех рядом стоящих стоек;
2. допустимая высота опорной стойки: от 4,5 до 7,0 м;
3. устанавливается под прямым углом к нижней кромке рекламной панели.

Подсвет рекламной конструкции:

- рекламная конструкция должна иметь внешний подсвет.

По ходу движения



Против хода движения



Фрагмент №7 в схеме размещения рекламных конструкций на территории муниципального образования город Камень-на-Оби Алтайского края

Рекламная конструкция № 66

Название: двухсторонняя отдельно стоящая щитовая установка.

Вид рекламной конструкции: щитовая установка.

Тип рекламной конструкции: стационарный.

Место размещения: Алтайский край, г. Камень-на-Оби, напротив АЗС по ул. Д.Бедного, 39.

Отдельно стоящий на земле объект наружной рекламы и информации, имеющий внешние поверхности для размещения информации и состоящий из фундамента, каркаса и информационного поля.



Основные характеристики рекламной конструкции:

1. площадь информационного поля одной стороны: 18 кв. м;
2. количество сторон щита: не более двух;
3. внешние габариты рекламной панели: не более 3,4х6,4 м.

Опорная стойка:

1. выполнена из прямоугольной профильной или круглой профильной трубы, возможно выполнение опоры из двух и трех рядом стоящих стоек;
2. допустимая высота опорной стойки: от 4,5 до 7,0 м;
3. устанавливается под прямым углом к нижней кромке рекламной панели.

Подсвет рекламной конструкции:

- рекламная конструкция должна иметь внешний подсвет.

По ходу движения



Против хода движения



Фрагмент №3 в схеме размещения рекламных конструкций на территории муниципального образования город Камень-на-Оби Алтайского края

Рекламная конструкция № 67

Название: двухсторонняя отдельно стоящая щитовая установка.

Вид рекламной конструкции: щитовая установка.

Тип рекламной конструкции: стационарный.

Место размещения: Алтайский край, г. Камень-на-Оби, ул. Барнаульский тракт.

Отдельно стоящий на земле объект наружной рекламы и информации, имеющий внешние поверхности для размещения информации и состоящий из фундамента, каркаса и информационного поля.



Основные характеристики рекламной конструкции:

1. площадь информационного поля одной стороны: 18 кв. м;
2. количество сторон щита: не более двух;
3. внешние габариты рекламной панели: не более 3,4х6,4 м.

Опорная стойка:

1. выполнена из прямоугольной профильной или круглой профильной трубы, возможно выполнение опоры из двух и трех рядом стоящих стоек;
2. допустимая высота опорной стойки: от 4,5 до 7,0 м;
3. устанавливается под прямым углом к нижней кромке рекламной панели.

Подсвет рекламной конструкции:

- рекламная конструкция должна иметь внешний подсвет.

По ходу движения



Против хода движения



Фрагмент №13 в схеме размещения рекламных конструкций на территории муниципального образования город Камень-на-Оби Алтайского края

Рекламная конструкция № 68

Название: двухсторонняя отдельно стоящая щитовая установка.

Вид рекламной конструкции: щитовая установка.

Тип рекламной конструкции: стационарный.

Место размещения: Алтайский край, г. Камень-на-Оби, пересечение ул. Каменская и ул. Республики.

Отдельно стоящий на земле объект наружной рекламы и информации, имеющий внешние поверхности для размещения информации и состоящий из фундамента, каркаса и информационного поля.



Основные характеристики рекламной конструкции:

1. площадь информационного поля одной стороны: 18 кв. м;
2. количество сторон щита: не более двух;
3. внешние габариты рекламной панели: не более 3,4х6,4 м.

Опорная стойка:

1. выполнена из прямоугольной профильной или круглой профильной трубы, возможно выполнение опоры из двух и трех рядом стоящих стоек;
2. допустимая высота опорной стойки: от 4,5 до 7,0 м;
3. устанавливается под прямым углом к нижней кромке рекламной панели.

Подсвет рекламной конструкции:

- рекламная конструкция должна иметь внешний подсвет.

По ходу движения



Против хода движения



Фрагмент №4 в схеме размещения рекламных конструкций на территории муниципального образования город Камень-на-Оби Алтайского края