

**УСЛОВНЫЕ ОБОЗНАЧЕНИЯ**

плановый и линейный

плановый и линейный

существующий, территория

Наименование объекта

**ОБЪЕКТЫ ТРАНСПОРТНОЙ ИНФРАСТРУКТУРЫ**

Автомобильная дорога регионального значения общего пользования

Главная улица

Улицы в жилой застройке

**ОБЪЕКТЫ СОЦИАЛЬНОЙ ИНФРАСТРУКТУРЫ, ОТДЫХА И ТУРИЗМА, САНАТОРНО-КУРОРТНОГО НАЗНАЧЕНИЯ**

Объекты местного значения

Спортивное сооружение

**ПРЕДПРИЯТИЯ ПРОМЫШЛЕННОСТИ, СЕЛЬСКОГО И ЛЕСНОГО ХОЗЯЙСТВА, ОБЪЕКТЫ УТИЛИЗАЦИИ И ПЕРЕРАБОТКИ ОТХОДОВ ПРОИЗВОДСТВА И ПОТРЕБЛЕНИЯ**

Объекты регионального значения

Объект утилизации биологических отходов

**ПРИРОДНЫЕ ОБЪЕКТЫ**

Поверхностные водные объекты (Водоёмы и водотоки)

Болота

территориальные границы

Граница муниципального района

Граница сельского поселения

Граница населённого пункта

**ФУНКЦИОНАЛЬНЫЕ ЗОНЫ**

**Жилые зоны, в т.ч.:**

– зона застройки индивидуальными жилыми домами

– зона застройки малоэтажными жилыми домами

**Общественно-деловые зоны**

Производственные зоны, зоны инженерной и транспортной инфраструктуры, в т.ч.:

– зона инженерной инфраструктуры

– зона транспортной инфраструктуры

**Зоны сельскохозяйственного использования, в т.ч.:**

– зона сельскохозяйственных угодий

– производственная зона сельскохозяйственных предприятий

**Зоны рекреационного назначения, в т.ч.:**

– зона озеленённых территорий общего пользования

– зона лесов

**Зоны специального назначения, в т.ч.:**

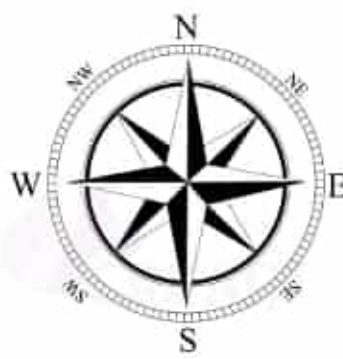
– зона складирования и захоронения отходов

№ объекта на карте	Функциональные зоны и их параметры (общая площадь)	Класс объектов	Наименование объектов, планируемых для размещения	Местоположение планируемого объекта	Параметры планируемого объекта	Срок реализации
–	Жилые зоны (243,36 га)	–	–	–	–	–
1	Общественно-деловые зоны (1,09 га)	Объекты физической культуры и массового спорта	Размещение детской спортивной площадки	с. Рыбное, ул. Гагарина	По проекту планировки	Расчётный срок
–	Производственные зоны, зоны инженерной и транспортной инфраструктуры (68,53 га)	–	–	–	–	–
–	Зоны рекреационного назначения (3 329,01 га)	–	–	–	–	–
–	Зоны сельскохозяйственного использования (27 613,19 га)	–	–	–	–	–
2	Зоны специального назначения (4,86 га)	Объекты утилизации, обезвреживания, размещения отходов производства и потребления	Ликвидация объектов размещения отходов	Рыбинский сельсовет	–	Расчётный срок

Исполнитель	С.А. Соколов	Подпись	Дата
Утверждено	З.И. Воробьева		

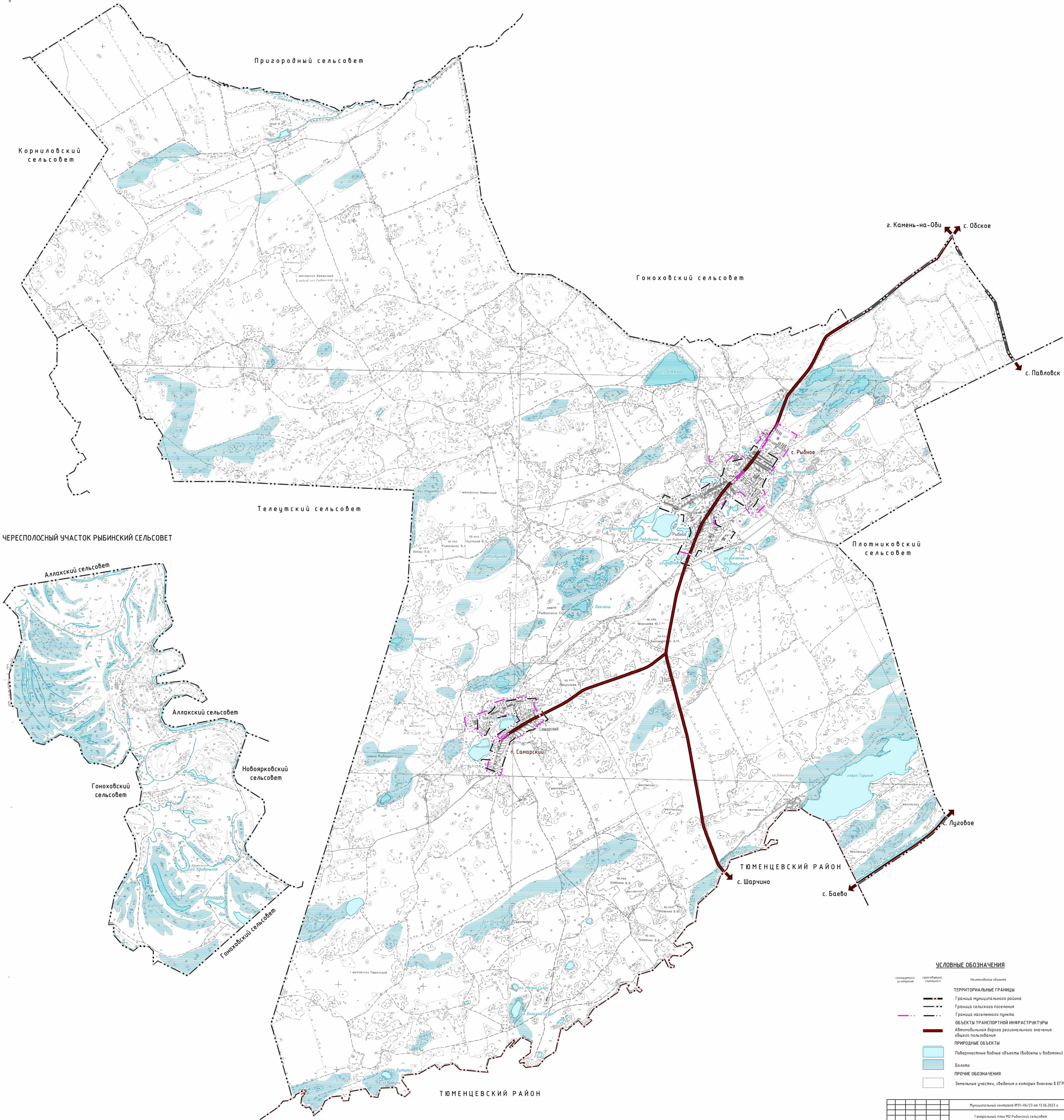
Муниципальный контракт №01-06/23 от 13.06.2023 г.	
Генеральный план МО Рыбинский сельсовет Каменского района Алтайского края	
Утверждённая часть	
страница	11
лист	1
Фрагмент карты функциональных зон, Фрагмент карты планируемого размещения объектов местного значения	
000 "Каменский Землеустроитель" г. Барнаул, 2023 г.	





ГЕНЕРАЛЬНЫЙ ПЛАН МУНИЦИПАЛЬНОГО ОБРАЗОВАНИЯ РЫБИНСКИЙ СЕЛЬСОВЕТ КАМЕНСКОГО РАЙОНА АЛТАЙСКОГО КРАЯ

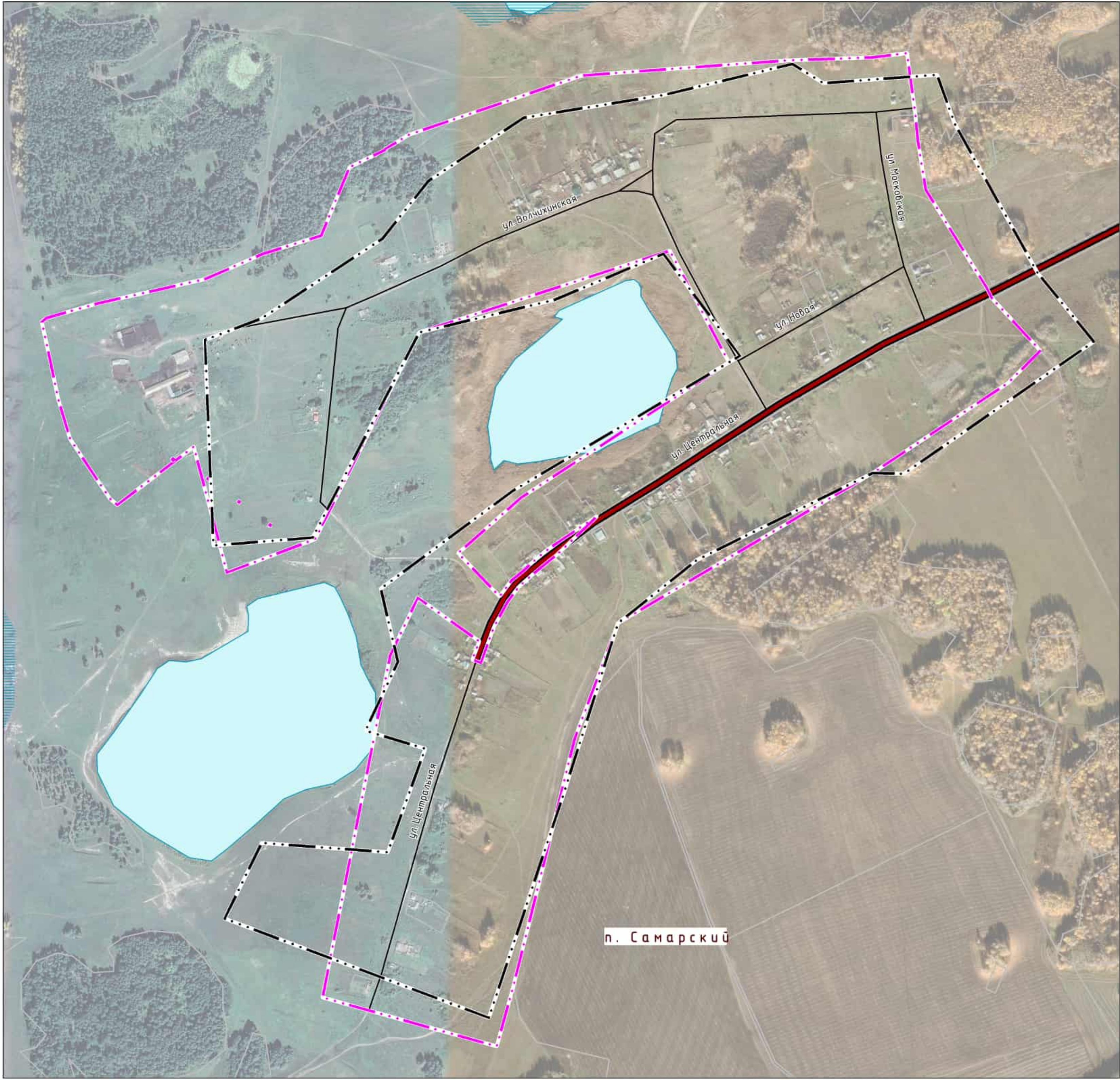
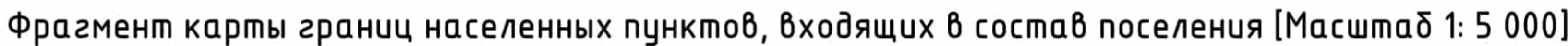
Карта границ населенных пунктов, входящих в состав поселения [Масштаб 1: 25 000]



УСЛОВНЫЕ ОБОЗНАЧЕНИЯ			
		Наименование объекта	
Территориальные границы			
Граница муниципального района			
Граница сельского поселения			
Граница населенного пункта			
Объекты транспортной инфраструктуры			
Автомобильная дорога регионального значения			
Объекты общего пользования			
Природные объекты			
Поверхностные водные объекты (водоемы и водотоки)			
Болото			
Прочие обозначения			
Земельные участки, сведения о которых внесены в ЕГРН			

		Муниципальный контракт №01-06/23 от 13.06.2023 г.		
		Генеральный план МО Рыбинский сельсовет Каменского района Алтайского края		
		Полном.	Листов	
Утверждено	Г.А. Сидорова	Утверждена часть		страниц
Исполнено	Н.В. Воробьева			лист
		ГП		2
		Карта границ населенных пунктов, входящих в состав поселения. Масштаб 1: 25 000		000 "Каменский Зеркалец" г. Барнаул, 2023 г.





Наименование объектов	Символическое изображение	Наименование объектов
Территориальные границы		Граница муниципального района
		Граница сельского поселения
		Граница населенного пункта
Объекты транспортной инфраструктуры		Автомобильная дорога регионального значения общего пользования
		Главная улица
		Улица в жилом застроике
Природные объекты		Поверхностные водные объекты (водоемы и водотоки)
		Болото
Прочие обозначения		Земельные участки, сведения о которых внесены в ЕГР

					Муниципальный контракт №01-06/23 от 13.06.2023 г.				
					Генеральный план МО Рыбинский сельсовет Кемского района Алтайского края				
Исполнитель	И.И. Воробейко	Г.А. Ткаченко	Подпись	Дата	Исполненная часть	стадия	лист	листов	
Утвержден						ГП	2.1	1	
					Фрагмент карты границ населенных пунктов, входящих в состав поселения. Масштаб 1:5 000	000 "Компания Земпроект" г. Барнаул, 2023 г.			



