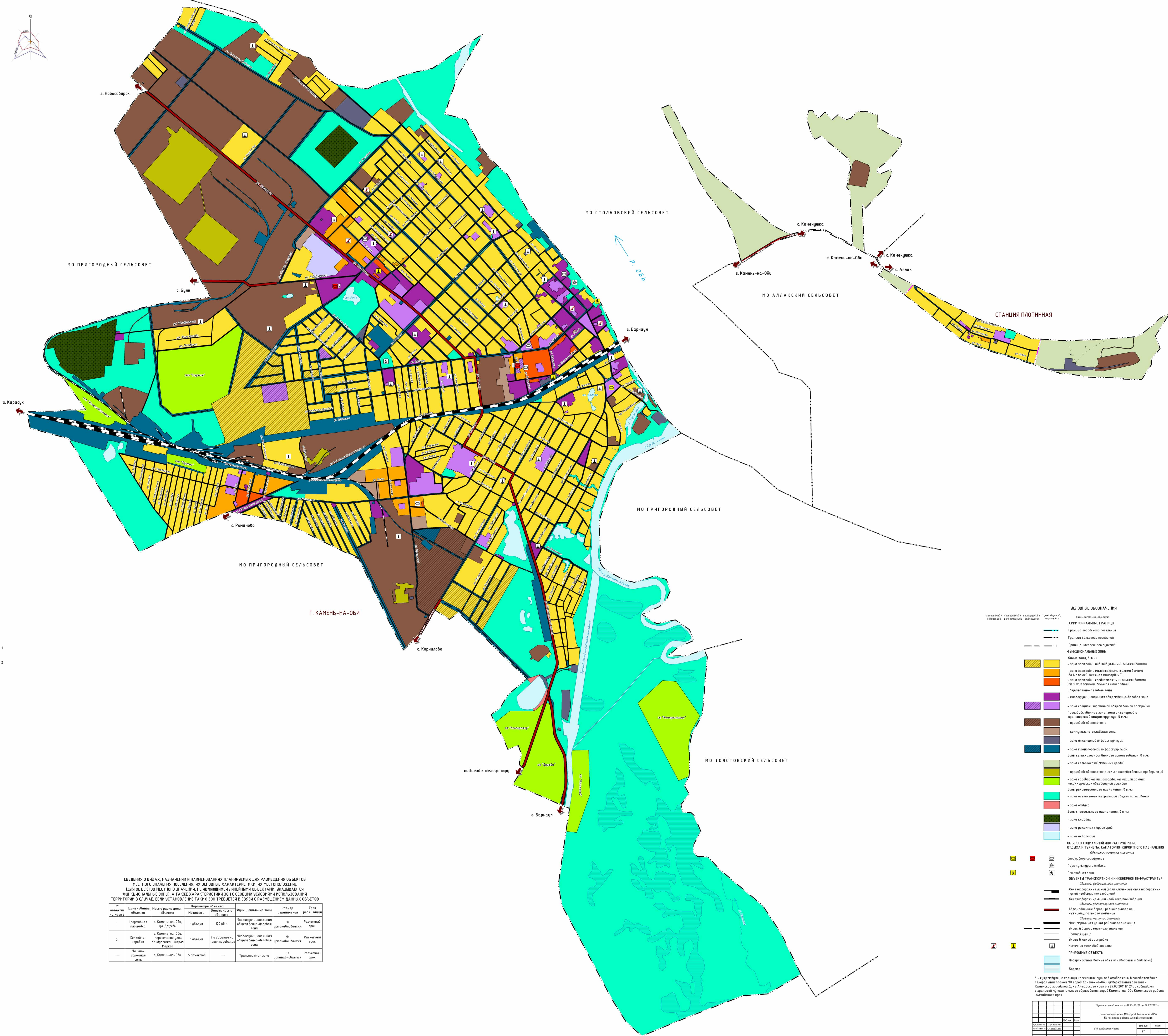
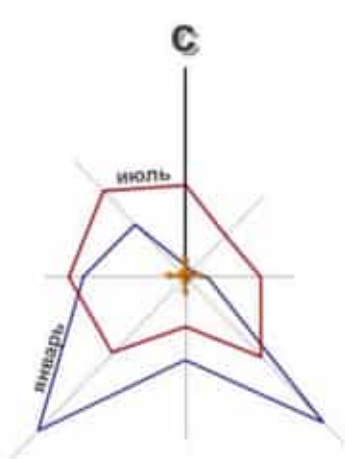


Карта планируемого размещения объектов местного значения [Масштаб 1:10 000]



СВЕДЕНИЯ О ВИДАХ, НАЗНАЧЕНИИ И НАИМЕНОВАНИИ ПЛАНИРУЕМЫХ ДЛЯ РАЗМЕЩЕНИЯ ОБЪЕКТОВ РЕШЕНИЯ ЗАДАЧИ ПОСЕЛЕНИЯ, ИХ ОСНОВНЫЕ ХАРАКТЕРИСТИКИ, ИХ МЕСТОПОЛОЖЕНИЕ, ОСНОВНЫЕ ПОКАЗАТЕЛИ НАЗНАЧЕНИЯ, НЕ ВЫПОЛНЯЮЩИХСЯ ПЛАНИРУЕМЫМИ НАЗНАЧЕНИЯМИ, ИХ ФУНКЦИОНАЛЬНЫЕ ЗОНЫ, А ТАКЖЕ ХАРАКТЕРИСТИКИ ЗОН С ОБЪЕДИНЕННЫМИ ИСПОЛЬЗОВАНИЕМ ТЕРРИТОРИЙ В СЛУЧАЕ, ЕСЛИ УСТАНОВЛЕНИЕ ТАКИХ ЗОН ТРЕБУЕТСЯ В СООТВЕТСТВИИ С РАЗМЕЩЕНИЕМ ДАННЫХ ОБЪЕКТОВ							
№ объекта на карте	Наименование объекта	Местро размещения объекта	Планируемые объекты на территории Масштаб	Внесистемные объекты	Функциональные зоны	Размер территории	Срок реализации
1	Спортивная площадка	2 км.наб.-Обш. ул.Дружбы	100 кв.м		Рекреационная функциональная зона объекта-деловая зона	Не установлена	Рассчетный срок
	Железнодорожная коробка	2 км.наб.-Обш. проездная ул. Кирпичная и Карла Маркса	10 объектов	По заявлению на проектирование	Рекреационная функциональная зона объекта-деловая зона	Не установлена	Рассчетный срок
	Железнодорожная станция	2 км.наб.-Обш	5 объектов		Транспортная зона	Не установлена	Рассчетный срок

* – существующие границы населенных пунктов отображены в соответствии с Генеральным планом МО город Камень-на-Оби, утвержденным решением Каменской городской Думы Алтайского края от 29.03.2011 № 24, и совпадают с границей муниципального образования город Камень-на-Оби Каменского рай-

[illegible]